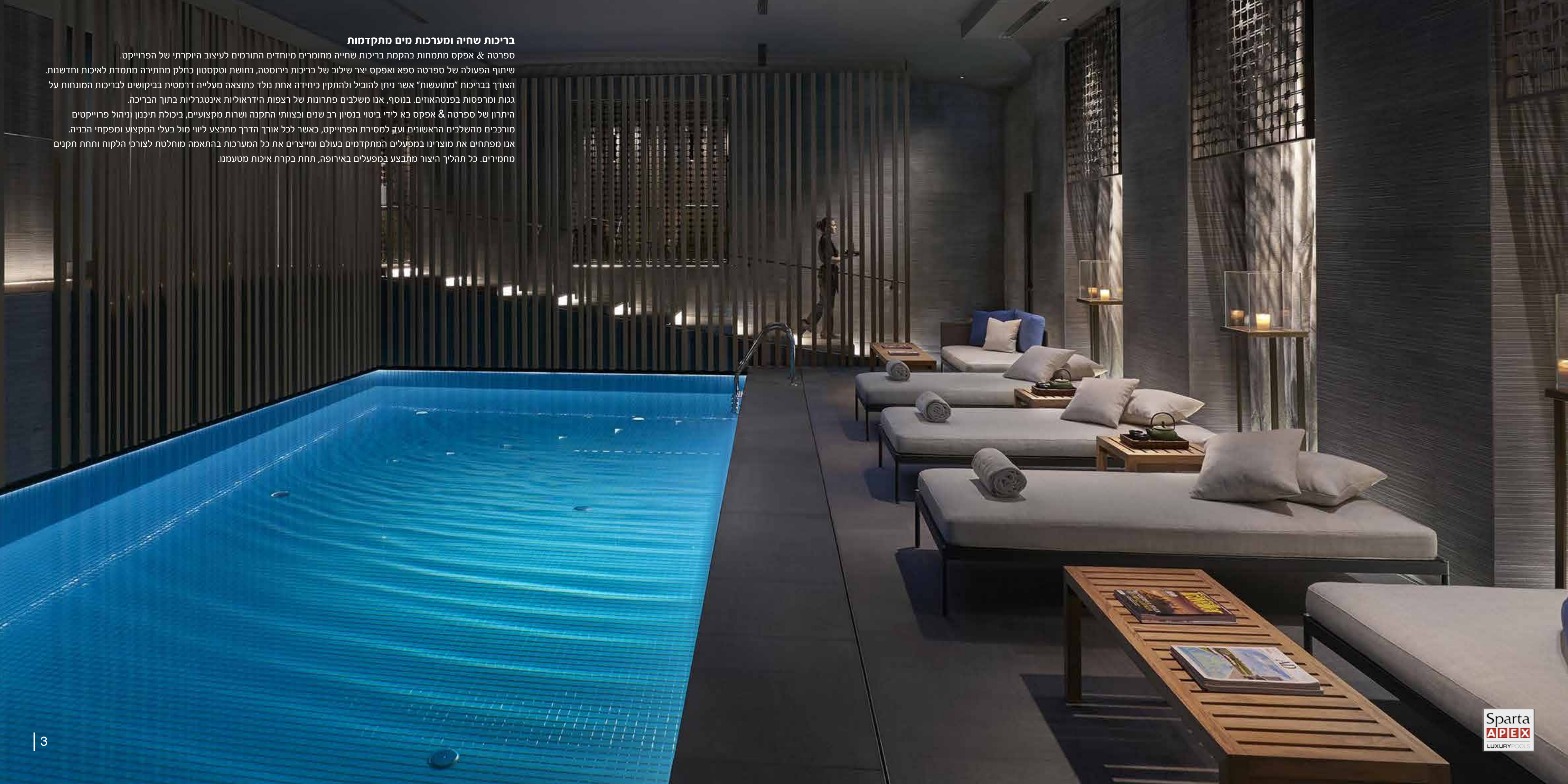




### בריכות שחיה ומערכות מים מתקדמות

ספרטה & אפקס מתמחות בהקמת בריכות שחייה מחומרים מיוחדים התורמים לעיצוב היוקרתי של הפרוייקט. שיתוף הפעולה של ספרטה ספא ואפקס יצר שילוב של בריכות נירוסטה, נחושת וטקסטון כחלק מחתירה מתמדת לאיכות וחדשנות. הצורך בבריכות "מתועשות" אשר ניתן להוביל ולהתקין כיחידה אחת נולד כתוצאה מעלייה דרמטית בביקושים לבריכות המונחות על גגות ומרפסות בפנטהאוזים. בנוסף, אנו משלבים פתרונות של רצפות הידראוליות אינטגרליות בתוך הבריכה. היתרון של ספרטה & אפקס בא לידי ביטוי בנסיון רב שנים ובצוותי התקנה ושרות מקצועיים, ביכולת תיכנון וניהול פרוייקטים מורכבים מהשלבים הראשונים ועד למסירת הפרוייקט, כאשר לכל אורך הדרך מתבצע ליווי מול בעלי המקצוע ומפקחי הבניה. אנו מפתחים את מוצרינו במפעלים המתקדמים בעולם ומייצרים את כל המערכות בהתאמה מוחלטת לצורכי הלקוח ותחת תקנים מחמירים. כל תהליך היצור מתבצע במפעלים באירופה, תחת בקרת איכות מטעמנו.





## תוכן עינינים

7	פרייקטים
9	בריכות שקופות
21	בריכות נירוסטה
39	בריכות נחושת
49	בריכות טקסטון
53	שלבי התקנה טקסטון
57	תהליכי יצור
59	חדרי מכונות
61	ציוד ואביזרים לבריכות
73	מערכות שחיה נגד הזרם
77	רצפות הדראוליות "אקווליפט"
91	רצפות הדראוליות "איזיליפט"
97	שלבי התקנה - רצפות הדראוליות
103	כיסויים לבריכות
109	בריכות זרמים עם כיסוי הידראולי
119	מגלשות
127	מערכות הצללה



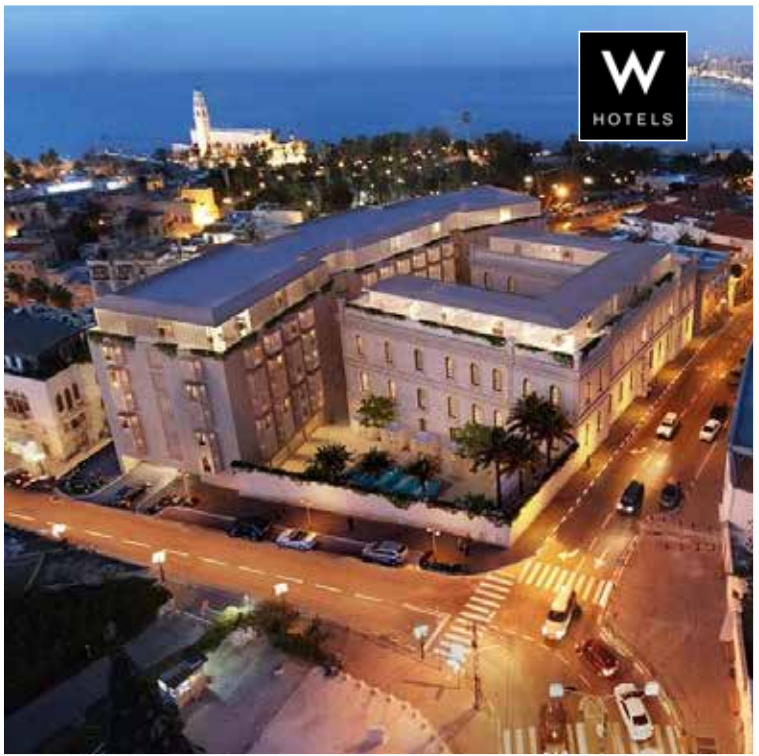
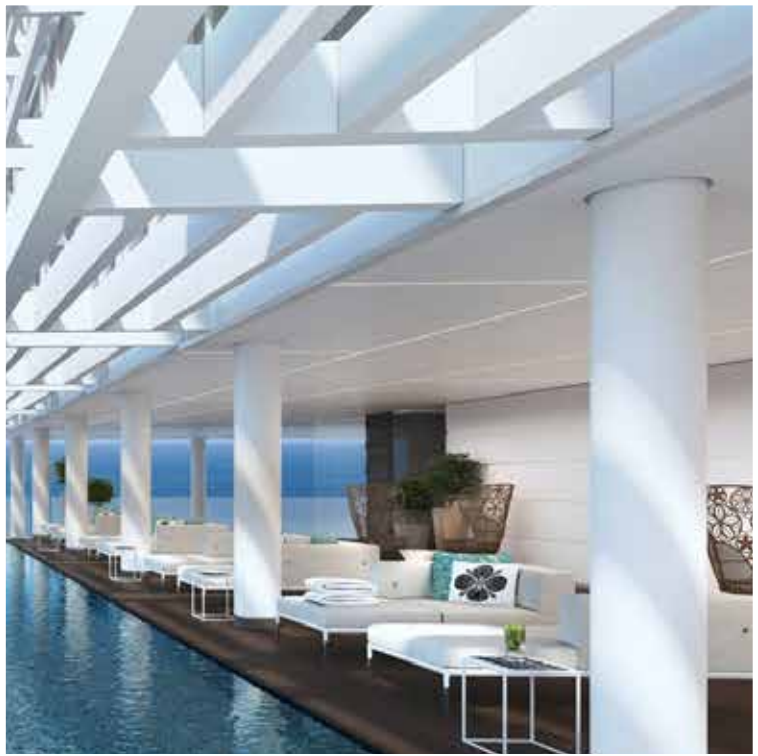




**פרויקטים בביצוע**

אנו מתמחים בהקמת מגוון בריכות שחיה בטכנולוגיות מתקדמות לסקטור הפרטי והציבורי - בתי מלון, מתחמי ספא, מגדלי יוקרה ויילות פרטיות. כחלק בלתי נפרד מתהליך האפיון והתכנון של המערכות אותן אנו מציעים, אנו מלווים את הפרויקט מול הגופים הציבוריים כגון משרד הבריאות, יועצי מערכות מים ואינסטלציה, יזמים וקבלנים.

התקנת הבריכות על גגות ופנטהאוזים באמצעותנו מקלה באופן משמעותי את תהליכי התכנון והבניה בפרויקטים, זאת הודות לשימוש בחומרים מתקדמים כגון נירוסטה, טקסטון ועוד, הקלים משמעותית מחומרים המשמשים לבניית בריכת בטון.





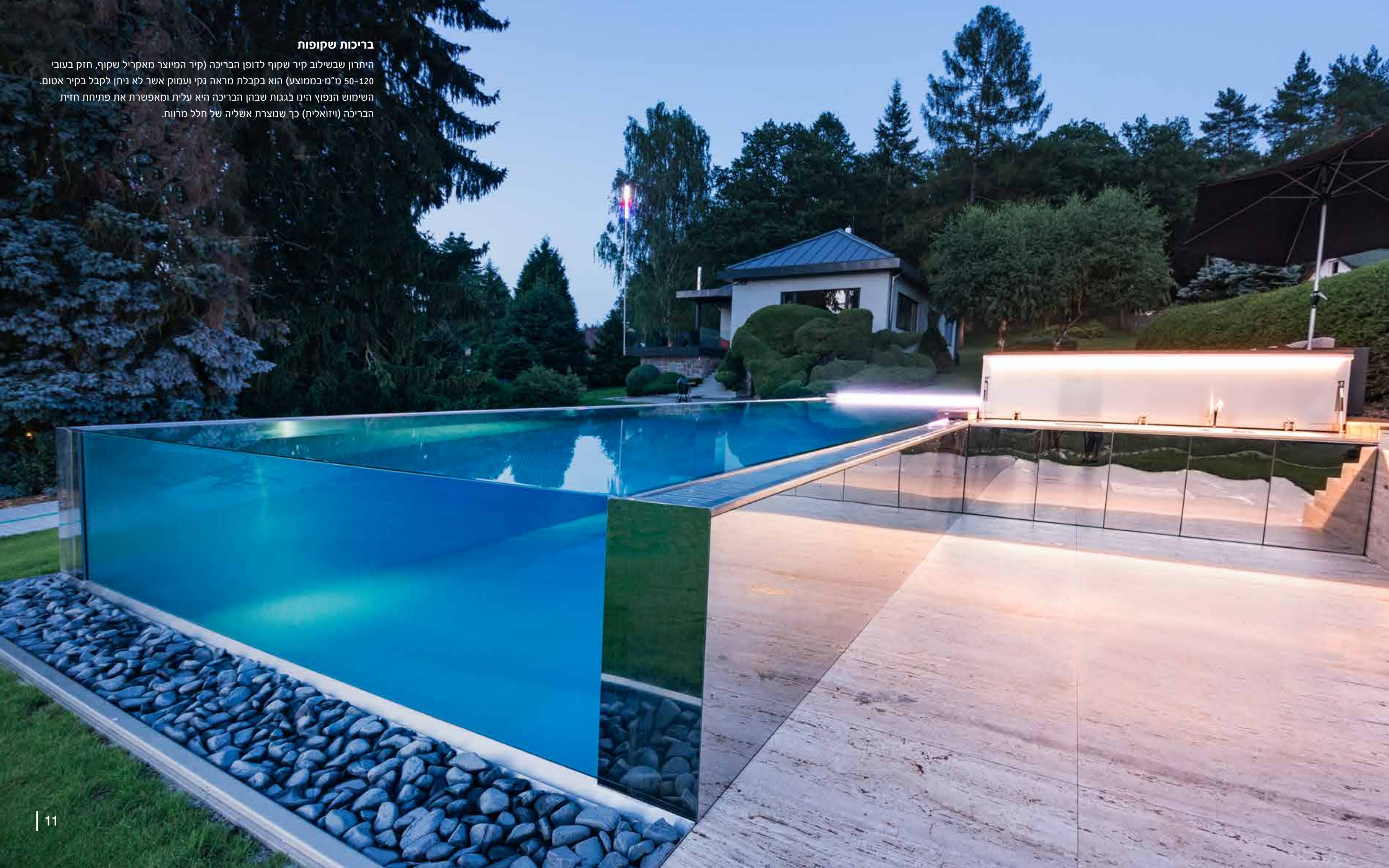
Clear pools - בריכות שקופות





## בריכות שקופות

היתרון שבשילוב קיר שקוף לדופן הבריכה (קיר המיוצר מאקריל שקוף, חזק בעובי 50-120 מ"מ בממוצע) הוא בקבלת מראה נקי ועמוק אשר לא ניתן לקבל בקיר אטום. השימוש הנפוץ הינו בגגות שבהן הבריכה היא עלית ומאפשרת את פתיחת חזית הבריכה (ויזואלית) כך שנוצרת אשליה של חלל מרווח.







### בריכות שקופות

היתרון שברכישת בריכות יוקרה ספרטה & אפסס הינו ליווי וניהול תהליכים מורכבים יחד עם הלקוח, הקבלן והאדריכל. אנו בונים את הבריכות בגדלים שונים ובמגוון חומרים ייחודיים המאפשרים לנו להתאים ולספק את העיצוב, היוקרה והאיכות תחת קורת גג אחת. בתכנון והקמת בריכות שחיה יש לקחת מראש את תיכנון מערכות החשמל, האינסטלציה, הניקוז, התאורה ועוד. כל מוצר קיים ברמות מפרט שונות ולכן העלויות משתנות ואפשרויות הבחירה רבות. חשוב להתייעץ איתנו בשלבי התכנון המוקדמים.



### בריכות שקופות

בריכת גלישה עשויה נירוסטה עם דפנות שקופות Flexiglass, מבנה הבריכה L shape, קירות גלישה נגיביים עשויים מפלקסיגלס בעובי 50 מ"מ. הבריכה מתוכננת כך שהיא מורמת מעבר לקו הדק, כאשר תעלות הגלישה הסמויות, חדר המכונות ותא האיזון ממוקמים מתחת לדק. בריכה זו כוללת מנגנון שחייה נגד הזרם UWE, כיסוי תריס חשמלי, חדר מכונות מתקדם שבו מערכות בקרת כימיקלים ממוחשבת אוטומטית, פילטר Backwash אוטומטי ומערכות חימום, סינון ותאורה תוצרת גרמניה.



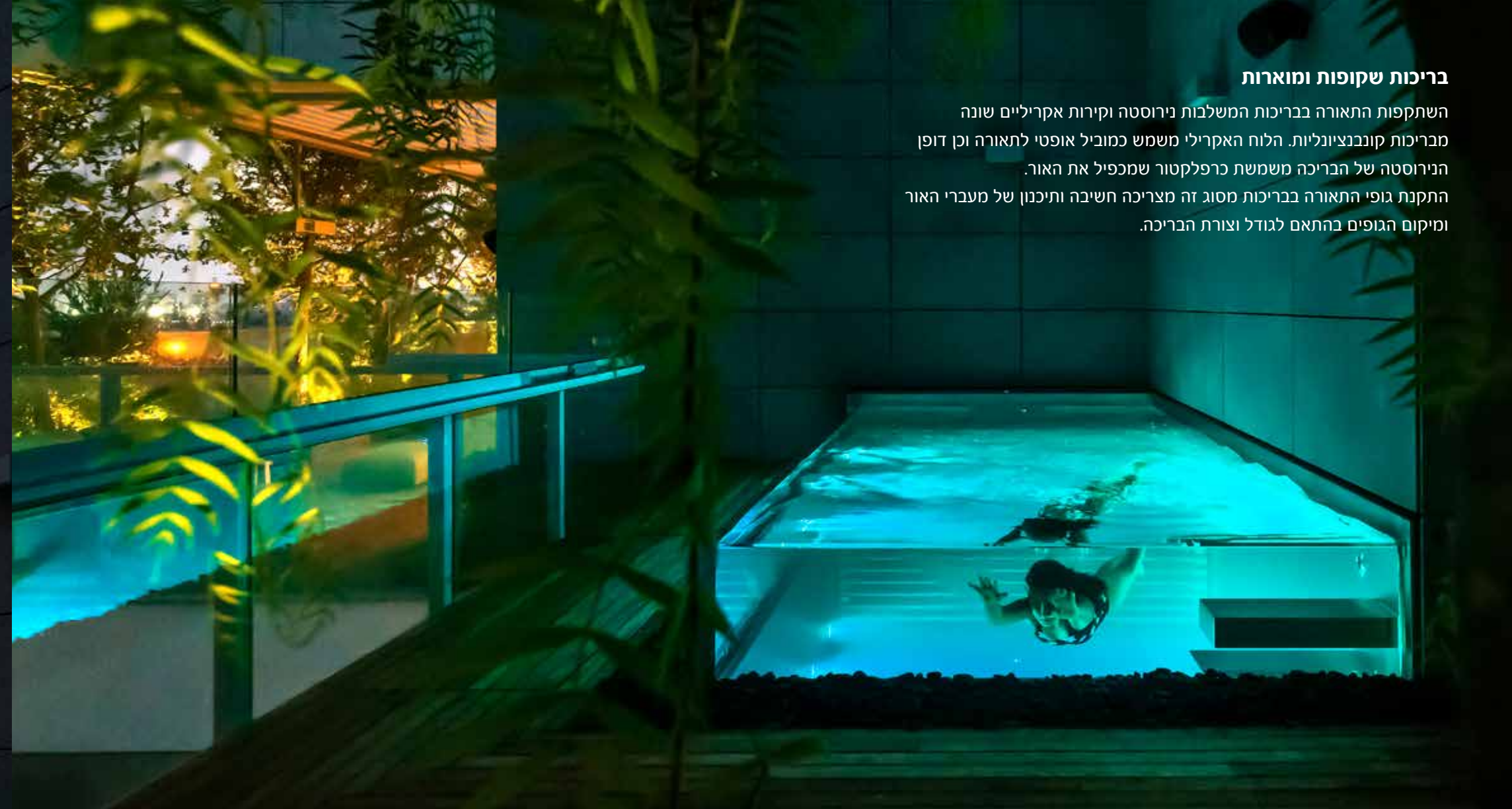
אדריכלות: צביה קזיוף  
אדריכלות נוף: עמי טווינה  
ניהול פרויקט: דוד גיציס  
צילום: עודד סמדר





**בריכות שקופות ומאורות**

השתקפות התאורה בבריכות המשלבות נירוסטה וקירות אקריליים שונה מבריכות קונבנציונליות. הלוח האקרילי משמש כמוביל אופטי לתאורה וכן דופן הנירוסטה של הבריכה משמשת כרפלקטור שמכפיל את האור. התקנת גופי התאורה בבריכות מסוג זה מצריכה חשיבה ותיכנון של מעברי האור ומיקום הגופים בהתאם לגודל וצורת הבריכה.



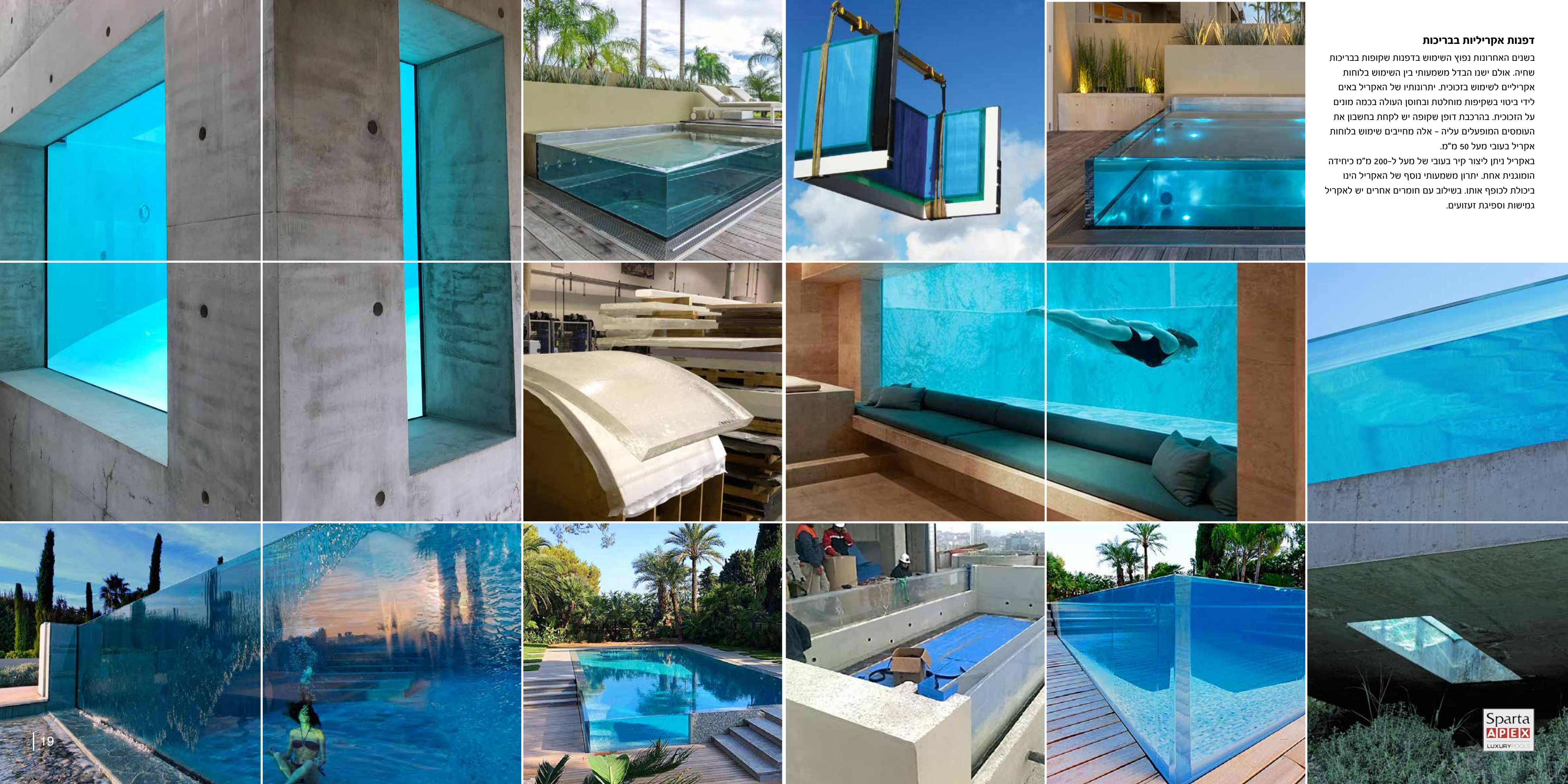
אדריכלות: צביה קזיוף  
 אדריכלות נוף: עמי טווינה  
 ניהול פרויקט: דוד גיציס  
 צילום: עודד סמדר





**דפנות אקריליות בבריכות**

בשנים האחרונות נפוץ השימוש בדפנות שקופות בבריכות שחיה. אולם ישנו הבדל משמעותי בין השימוש בלוחות אקריליים לשימוש בזכוכית. יתרונותיו של האקריל באים לידי ביטוי בשקיפות מוחלטת ובחוסן העולה בכמה מונים על הזכוכית. בהרכבת דופן שקופה יש לקחת בחשבון את העומסים המופעלים עליה - אלה מחייבים שימוש בלוחות אקריל בעובי מעל 50 מ"מ. באקריל ניתן ליצור קיר בעובי של מעל ל-200 מ"מ כיחידה הומוגנית אחת. יתרון משמעותי נוסף של האקריל הינו ביכולת לכופף אותו. בשילוב עם חומרים אחרים יש לאקריל גמישות וספיגת זעזועים.





Stainless steel pools - בריכות נירוסטה -







### בריכות שחייה בתוך מבנה

כאשר מתכננים בריכת שחייה בתוך מבנה סגור או מקורה, חשוב להתייחס למערכות המיזוג והאוורור מאחר ובמאגר מים ישנו אידיי טבעי קבוע המעלה את רמת הלחות באופן משמעותי. הקמה של בריכת נירוסטה בתוך המבנה היא פתרון מצויין הנחשב כיום לאחד הטובים ביותר. האפשרות להצמיד את הבריכה לקירות כמעט בקו האפס, מאפשרת לנו להכניס ולהרכיב את הבריכה בחלקים ללא צורך ביציקות בטון וכדומה. ניתן לשלב תאורה בתקרה מעל הבריכה וכן ניתן להשתמש בקירות המבנה להתקנת אלמנטים קבועים כגון מפלים, ראשי גשם ועוד.







### בריכות שחייה בתוך מבנה

בריכה המשלבת מערכות ואלמנטים תת מיימיים, גייזר תת קרקעי המחובר למנוע עוצמתי המייצר פטריית מים גועשת ושוצפת במרכז הבריכה, מנגנון שחייה נגד הזרם, מערכות תאורה אשר קרני האור שלהן משתקפות בדפנות הנירוסטה החשופה שבבריכה ומפזרות את התאורה באופן אחיד וחלק על פני כל השטח.



### בריכות ציפה והידרוטרפיה

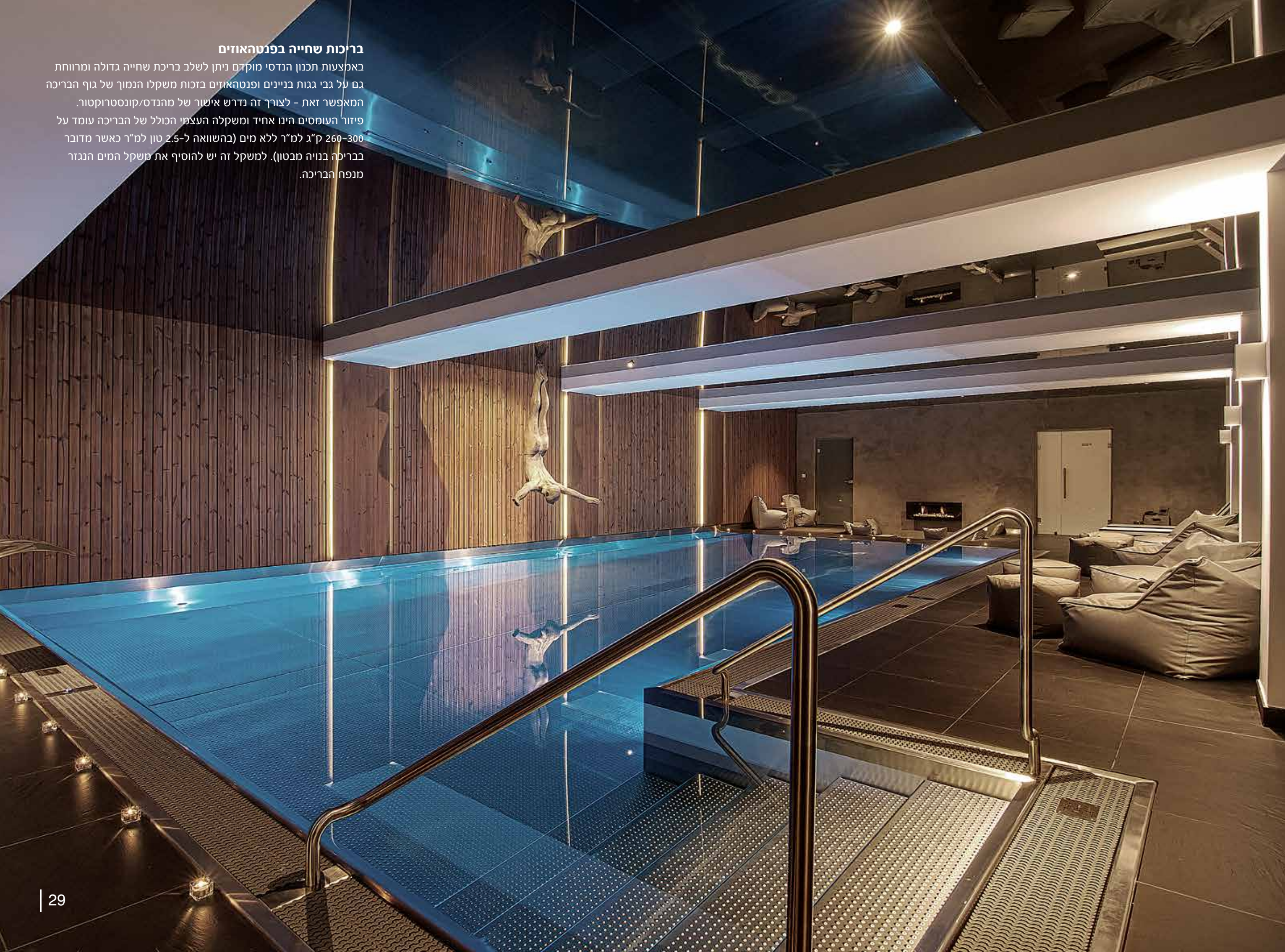
בריכות הידרוטרפיות תופסות יותר ויותר מקום בנוף, כאשר ניתן לראות זאת בעיקר בשימוש אצל אנשים הסובלים מבעיות פרקים. הידרוטרפיה היא מרכז מרגוע לנפש ולגוף ומומלצת לשימוש על בסיס יום יומי לכל אחד. טמפרטורת מים גבוהה יותר משחררת ומפיגה מתחים וממריצה את מחזור הדם בגוף. מיטות ציפה אינטגרליות ניתנות לשילוב בבריכה ובשימוש בעיקר במתחמי ספא מתקדמים.





### בריכות שחייה בפנטהאוזים

באמצעות תכנון הנדסי מוקדם ניתן לשלב בריכת שחייה גדולה ומרווחת גם על גבי בניינים ופנטהאוזים בזכות משקלו הנמוך של גוף הבריכה המאפשר זאת - לצורך זה נדרש אישור של מהנדס/קונסטרוקטור. פיזור העומסים הינו אחיד ומשקלה העצמי הכולל של הבריכה עומד על 260-300 ק"ג למ"ר ללא מים (בהשוואה ל-2.5 טון למ"ר כאשר מדובר בבריכה בנויה מבטון). למשקל זה יש להוסיף את משקל המים הנגזר מנפח הבריכה.





### בריכת גלישה אינפיניטי

בריכת גלישה העשויה מנירוסטה ומורכבת על גבי גג של מבנה, כאשר חיפוי הדק שמסביבה מגיע כמעט עד לשפה העליונה של הבריכה. עובדה זו מקנה לבריכה תחושה כאילו היא משוקעת באדמה. צורת התקנה זו יוצרת אשליה בה הבריכה ממשיכה את נוף הים, החיבור בין קו המים של הבריכה לקו המים של הים יוצר מראה מדהים ואינסופי.





### בריכות נירוסטה שקועות

הקמת בריכה במקביל לבניית הבית הינה משימה קלה יחסית, לא כך הדבר כשהבית כבר בנוי ורוצים להוסיף בריכה. המשמעות של הקמת בריכה בשלב זה הינה גיוס מחדש של כל בעלי המקצוע והציוד הכבד ששימש להקמת השלד. לעיתים המשימה היא בלתי אפשרית מבחינת נגישות - במקרים כאלו בריכת נירוסטה הינה פיתרון אופטימלי. בניית הבריכה מתבצעת בחלקים וכל שנדרש הוא לחפור את שטח הבריכה וליצור רצפת יסוד. מעבר ליתרון הלוגיסטי, יתרונה המשמעותי של בריכת נירוסטה הוא האטימות האבסולוטית וחוזקה הקונסטרוקטיבי.





### איך אתם מעדיפים את הגלישה שלכם?

**בריכת גלישה אינפיניטי:** קו המים מיושר עם קו הבריכה העליון בשלוש דפנות כאשר הדופן שבחזית לקו הנוף בנויה כקיר מפל וגולשת כלפי מטה כמעט עד לתחתית הבריכה.  
**בריכת גלישה נגטיבית:** קו המים גבוה מקו החיפוי לפחות בשתי דפנות ומעלה כאשר המים גולשים על גבי קיר הבריכה כ-50 ס"מ ותעלת הגלישה סמויה מתחת לקו הדק ולעיתים אף משמשת כמיכל התפיסה של המים/תא איזון.



אדריכלות: ארז אדריכלים  
ניהול פרויקט: פ. אזאגי







### איך אתם מעדיפים את הגלישה שלכם?

**בריכת סקימרים:** קו המים נמוך מקו הברכה העליון ומערכת הניקה נמצאת בקו המים, כ-15 ס"מ מתחת לקו הברכה העליון (קופינג).

**בריכת גלישה:** קו המים מיושר עם קו הברכה העליון וגולש לתוך תעלת גלישה הממוקמת מתחת לאבן/דק שמסביב לבריכה.

**בריכת גלישה אינפיניטי:** קו המים מיושר עם קו הברכה העליון בשלוש דפנות כאשר הדופן שבחזית לקו הנורף בנויה כקיר מפל וגולשת כלפי מטה כמעט עד לתחתית הברכה.

**בריכת גלישה נגיבית:** קו המים גבוה מקו החיפוי לפחות בשתי דפנות ומעלה כאשר המים גולשים על גבי קיר הברכה כ-50 ס"מ ותעלת הגלישה סמויה מתחת לקו הדק ולעיתים אף משמשת כמיכל התפיסה של המים/תא איזון.

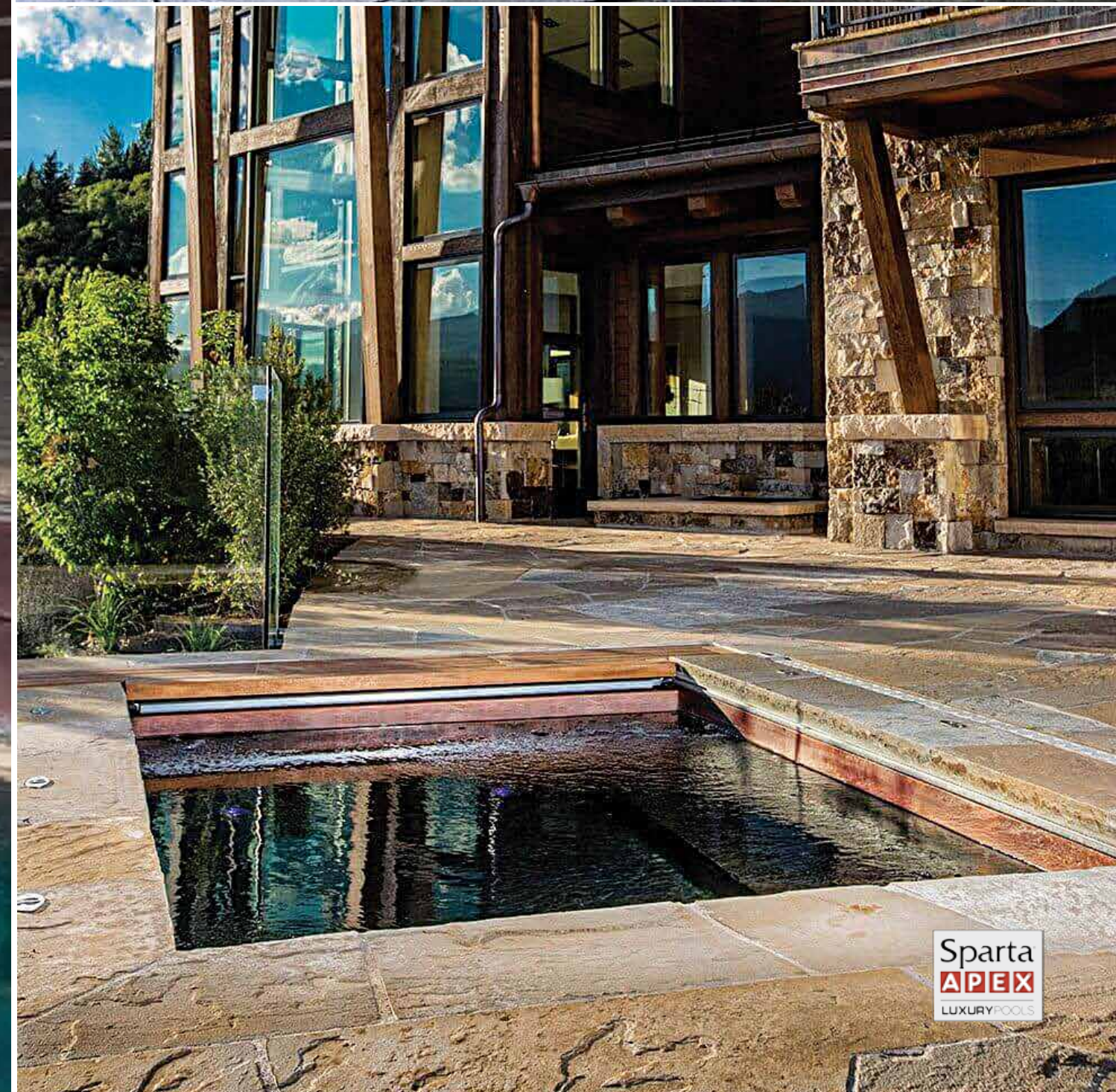




### בריכות נחושת שקועות

הקמת בריכה במקביל לבניית הבית הינה משימה קלה יחסית, לא כך הוא כשהבית כבר בנוי והוציג להוסיף בריכה. משמעות הקמת בריכה בשלב זה הינה גיוס מחדש של כל בעלי המקצוע והציוד הכבד ששימש להקמת השלד. לעיתים המשימה היא בלתי אפשרית מבחינת נגישות, במקרים כאלו בריכת נחושת הינה פיתרון אלגנטי ויחודי. בניית הבריכה מתבצעת בחלקים וכל שנדרש הוא לחפור את שטח הבריכה וליצור רצפת יסוד. מעבר ליתרון הלוגיסטי, יתרונה המשמעותי של בריכת נחושת הוא האטימות האבסולוטית, חוזקה הקונסטרוקטיבי וחומר הגלם היחודי המבצע באופן טבעי אוקסידציה למים. בנוסף, הנחושת הינה חומר המייצר פטינה בגוון משתנה, בהתאם לטמפרטורה, לחות ומליחות האויר והמים.





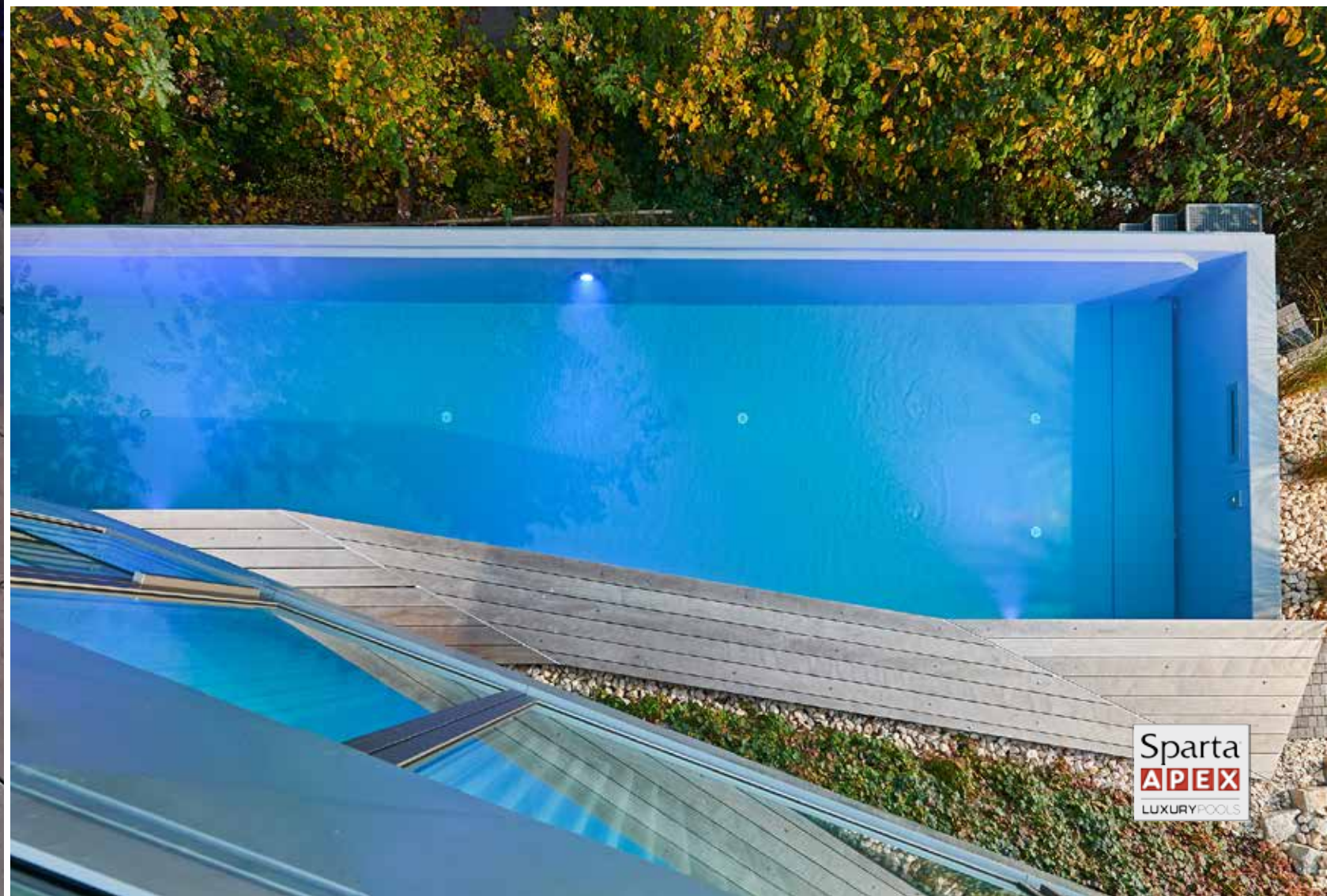
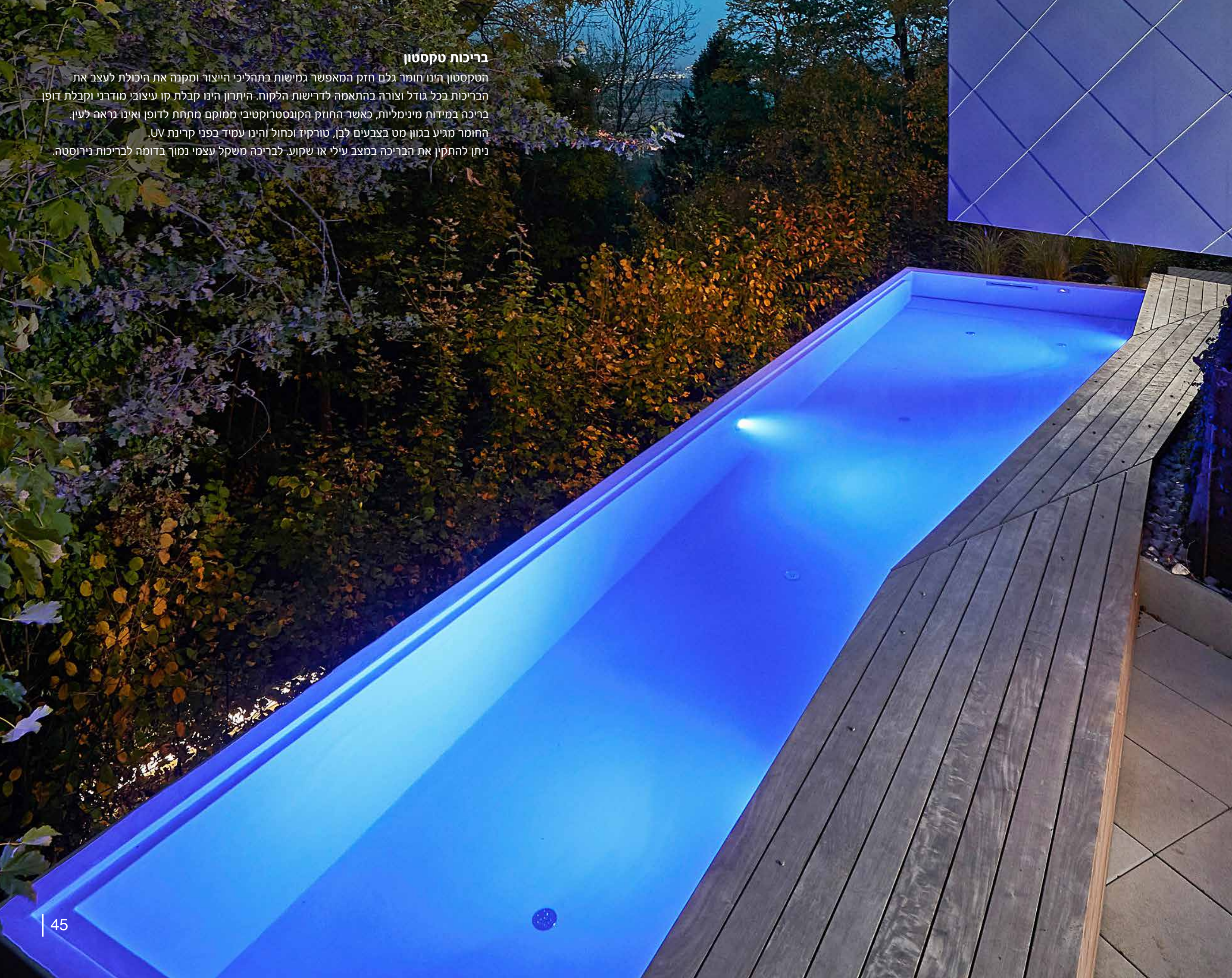






### בריכות טקסטון

הטקסטון הינו חומר גלם חזק המאפשר גמישות בתהליכי הייצור ומקנה את היכולת לעצב את הבריכות בכל גודל וצורה בהתאמה לדרישות הלקוח. היתרון הינו קבלת קו עיצובי מודרני וקבלת דופן בריכה במידות מינימליות, כאשר החוזק הקונסטרוקטיבי ממוקם מתחת לדופן ואינו נראה לעין. החומר מגיע בגוון מט בצבעים לבן, טורקיז וכחול והינו עמיד בפני קרינת UV. ניתן להתקין את הבריכה במצב עילי או שקוע. לבריכה משקל עצמי נמוך בדומה לבריכות נירוסטה.



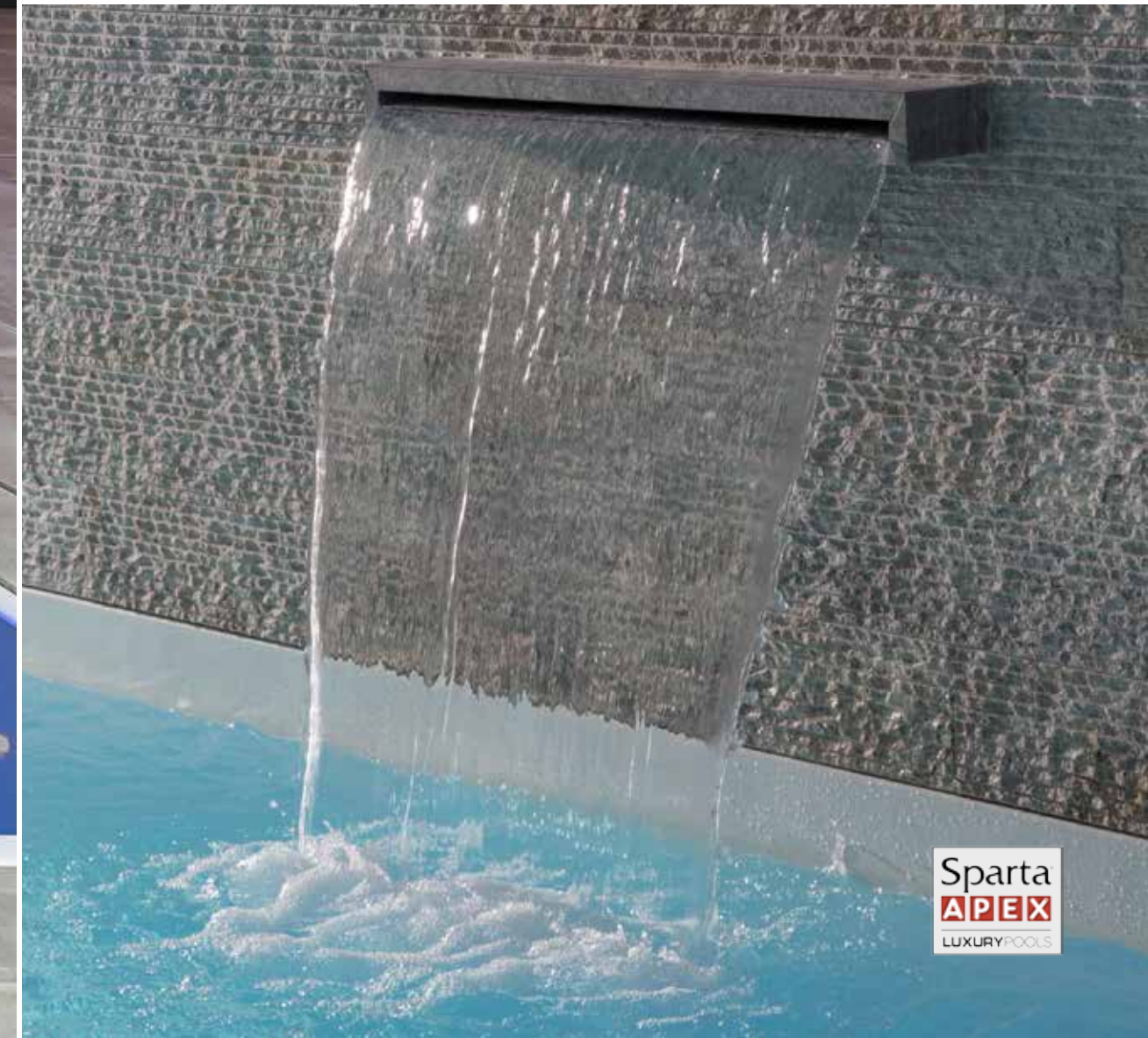


### בריכות גלישה אינפיניטי כלואות

בהקמתה של בריכה כלואה בין קירות, חשוב ליצור המשכיות בין קירות המבנה לדופן הבריכה, כך שנראה שדופן הבריכה היא חלק אינטגרלי מהקירות הכולאים אותה. השימוש בבריכת טקסטון מאפשר זאת מאחר ועובי הדופן הוא 20 מ"מ בלבד. עובדה זו מאפשרת להצמיד את דפנות הבריכה לקירות המבנה ולסגור מעליהם באמצעות החיפוי שלרוב עוביו עד 30 מ"מ.









### בריכות גלישה אינפיניטי קונזוליות

ניתן ליצור בריכת שחיה מטקסטון כאשר חלקה תלוי באוויר (קונזולי). אפקט זה של ריחוף בשילוב דופן שקופה בחלק התלוי הינו משימה מורכבת הדורשת תכנון קונסטרוקטיבי, הן בשטח עליו מונחת הבריכה והן בגוף הבריכה ובדופן החזית. בפרויקט זה בוצע חיזוק משמעותי בעוגני החיבור לדופן האקרילית שעוביה 80 מ"מ באמצעות עמודי סמך בעובי 400 מ"מ מטקסטון.







### התקנת בריכות סקסטון ונירוסטה

שיטת ההתקנה של בריכות סקסטון דומה לזו של בריכות נירוסטה. ניתן לבצע את ההתקנה באמצעות הנפה של הבריכה ביחידה אחת המיוצרת מראש, כולל חדר המכונות שלה, והנחתה בשטח על גבי תשתיות שהוכנו מראש ועל ידי כך לסיים את ההתקנה תוך מספר ימים. במידה והבריכה מורכבת עילית, מעבר לתשתיות הבסיס, ידרש חיזוק לדפנות הבריכה בהתאם לגודלה וצורתה.



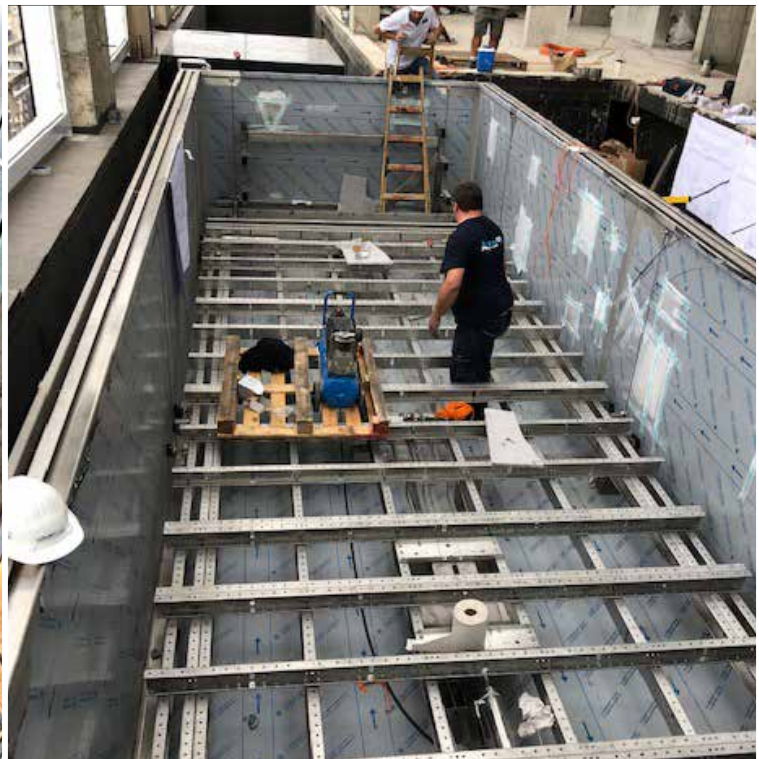
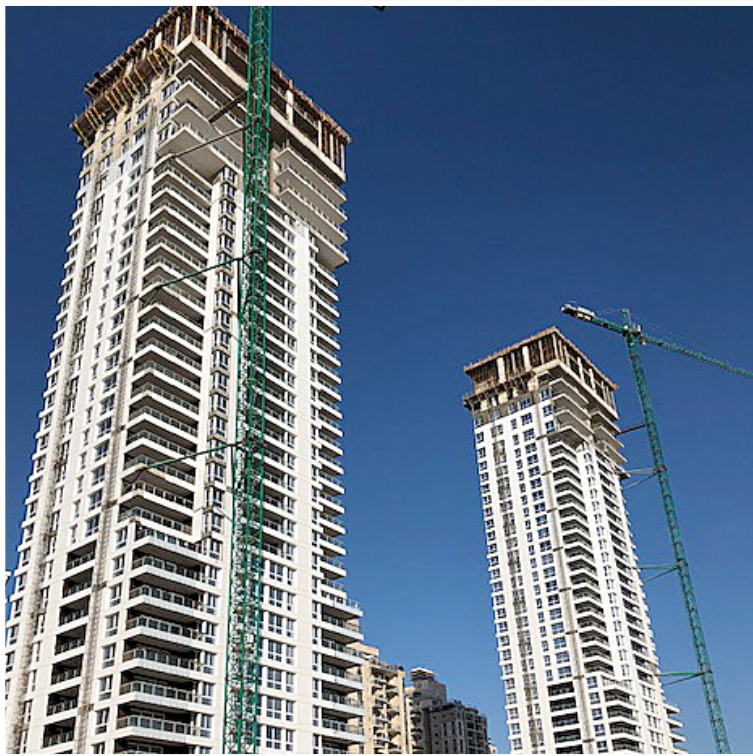
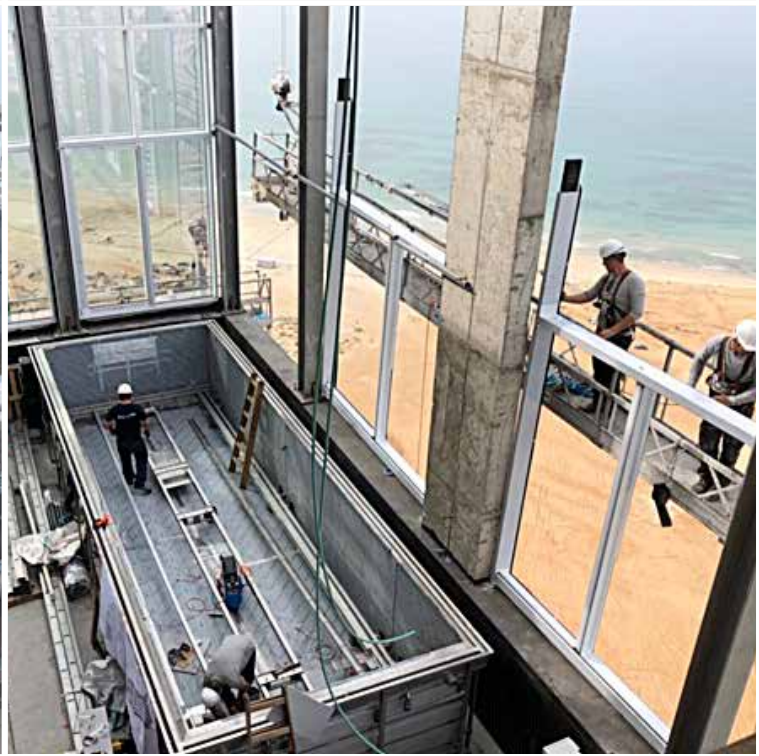




**פרוייקט בתהליך**  
 משלב התכנון דרך הפקת התוכניות, הורדה לייצור, ביצוע הלוגיסטיקה והובלה ועד להנפת הבריכות לפנטהאוזים בקומות העליונות, הגעת צוותי ההתקנה והביצוע מחו"ל, איזור המערכות וחדר המכונות, הרכבת הרצפות ההידראוליות והכנת המשטח לקבלת חיפוי האבן; שמירה והקפדה על הפרטים הקטנים מובילים לתוצאה מושלמת.  
 פרוייקט "בריגה טאוורס" - עיר ימים, נתניה.

**BRIGA TOWERS**

אדריכל הפרוייקט: ירון שילת  
 אדריכלות פנטהאוזים: תהילה שלף  
 ניהול ופיקוח: רונן בריגה





### יצור בהתאמה לצורכי הלקוח

אנו מתכננים ומייצרים בריכות בהתאם לצורכי הלקוח והתכנון האדריכלי מהשלב הראשונים של הפרוייקט. ביכולתנו לייצר ולבצע בריכות בכל גודל ובכל צורה. הציוד המתקדם בעולם מאפשר לנו ליצר את כל מערכות הברכה, החל מתעלות הגלישה, אביזרי הקצה, הג'טים, אינלטים, מפזרים, בורות יניקה ועוד. היתרון בכך הוא יצירת מראה אחיד של המוצר הסופי וכן בזמינות חלקי חילוף ואביזרים המיוצרים על פי דרישה.







**Ospa-Filter 10 EcoClean SuperS**  
 Für perfekte Wasserqualität sorgt die zusätzliche Aktivkohle-schicht der SuperS-Modelle. Die drehzahleregelte, superleise Flüsterpumpe und das vollautomatische Ospa-Hydro-Umsteuerventil sorgen für maximalen Komfort.



**Ospa-Filter 10**  
 Dieser Filter eignet sich besonders für Gartenbäder und für die Modernisierung. Auch als EcoClean-Variante, mit Flüsterpumpe, manueller oder automatischer Filterspülung erhältlich.



**Ospa-Filter 16 EcoClean SuperS**  
 Diese Filteranlage eignet sich besonders für größere private Schwimmbäder. Mit 16 m³/h Umsatzvolumen ist sie sehr leistungsstark und für Becken mit längerer Überlaufrinne bestens geeignet.



**Ospa-Filter 24**  
 Diese ausgesprochen leistungsstarke Filteranlage mit 24 m³/h Umsatzvolumen ist für große private Außenbäder ideal. Auch als EcoClean-Variante erhältlich.

**OSPA**  
 Ospa-EnergiePlus  
 Unsere EcoClean-Filter arbeiten besonders stromsparend dank drehzahleregelter Pumpe und verringerten Anlagenwiderstands.

**חדרי מכונות**  
 חדר המכונות הינו הלב הפועם של הבריכה. יפה מבחוץ - עוצמתי מבפנים, מאפשר גישה נוחה לשירות ותחזוקה. הציוד והמערכות הינם מהמתקדמים בעולם וכוללים מערכות שליטה ובקרה ממוחשבות, מערכות בקרת כימיקלים, מערכות סינון, חימום, תאורה ועוד.











### מדרגות

המדרגות בבריכה דורשות תיכנון מוקדם מבחינת מיקום, גודל וצורה, וכמובן מספר המדרגות בהתאם לעומק הבריכה. אפשרויות ההתקנה הן כחלק משטח הבריכה הכללי, או לחילופין כיחידה עצמאית הגולשת מחוץ לתחום הבריכה.



מדרגות כולל ספסל



מדרגות רחביות



מדרגות פינתיות



מדרגות חיצוניות "סקור"



מדרגות קונזוליות "אפולו"



מדרגות מודרני "מילאנו"

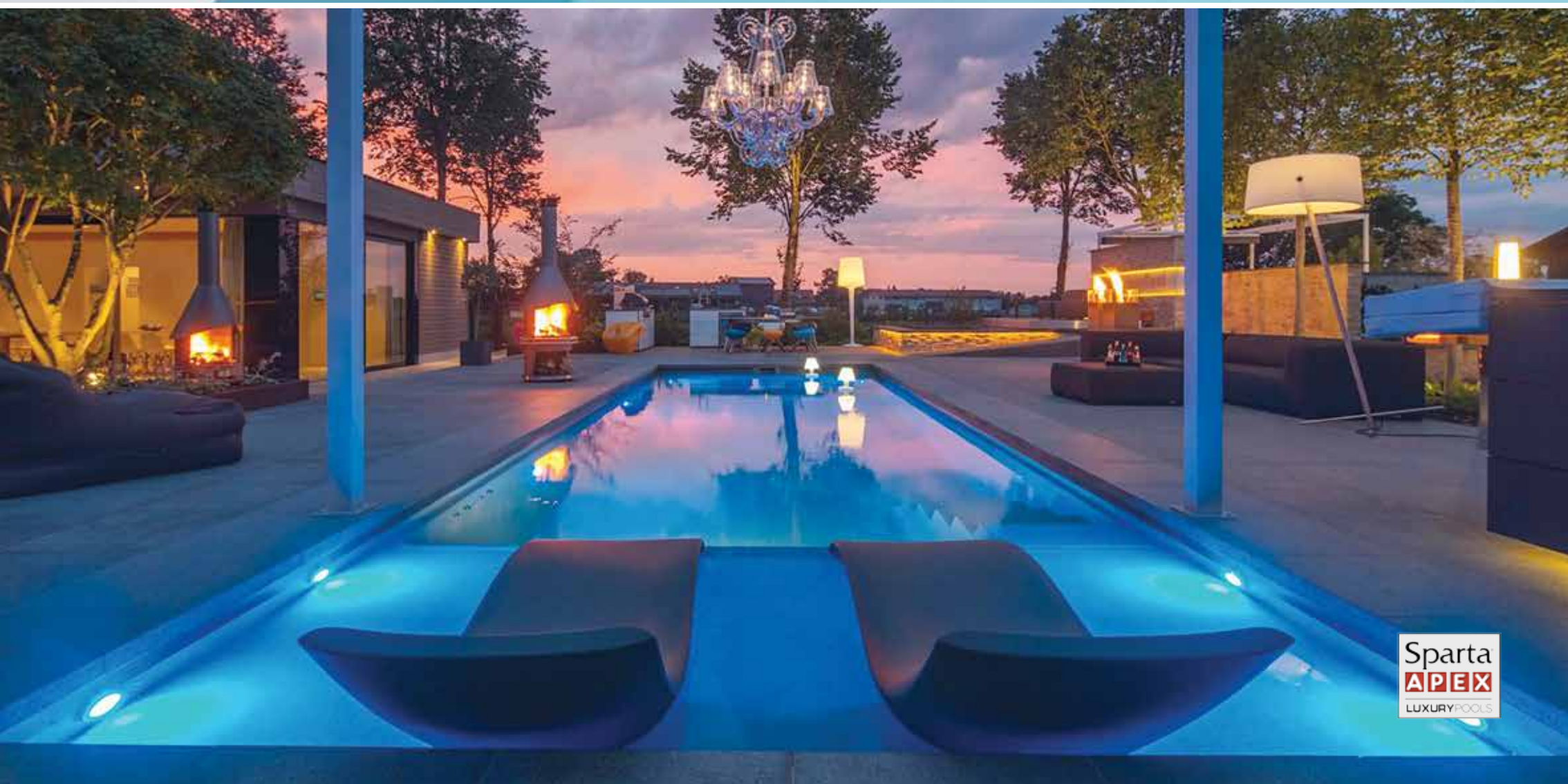






### שטח שכשוך בבריכות

שטח השכשוך ממוקם לרוב לרוחב הבריכה, לחילופין ניתן ליצור אזור שכשוך לאורכה. מטרתו לאפשר טבילה במים רדודים וגם להניח מיטות שיזוף. עומקו של השטח הרדוד יהיה לרוב כ-20 ס"מ ושטחו נתון לשיקול הלקוח.







**ג'טים ומערכות עיסוי**

לכל בריכה שאנו מייצרים ניתן להוסיף מערכות שחיה נגד הזרם, גופי תאורה ומערכות עיסוי ורטיקליות (ג'טים). האביזרים מוטמעים בגוף הבריכה באופן מושלם ובחלק מהמקרים החיבור בין האביזר לבין גוף הבריכה הוא מאותם חומרי הגלם.

**סקימרים**



מיני סקימר נירוסטה



מיני סקימר PVC



סקימר סמוי

**ג'טים**



ג'ט נירוסטה ריבועי



ג'ט נירוסטה



ג'ט PVC

**תאורה**



תאורת לד נירוסטה



תאורת לד נירוסטה



תאורת לד PVC

**שחיה נגד הזרם**



ג'ט שחיה נגד הזרם X-JET



ג'ט שחיה נגד הזרם XANAS



ג'ט שחיה נגד הזרם HUGO

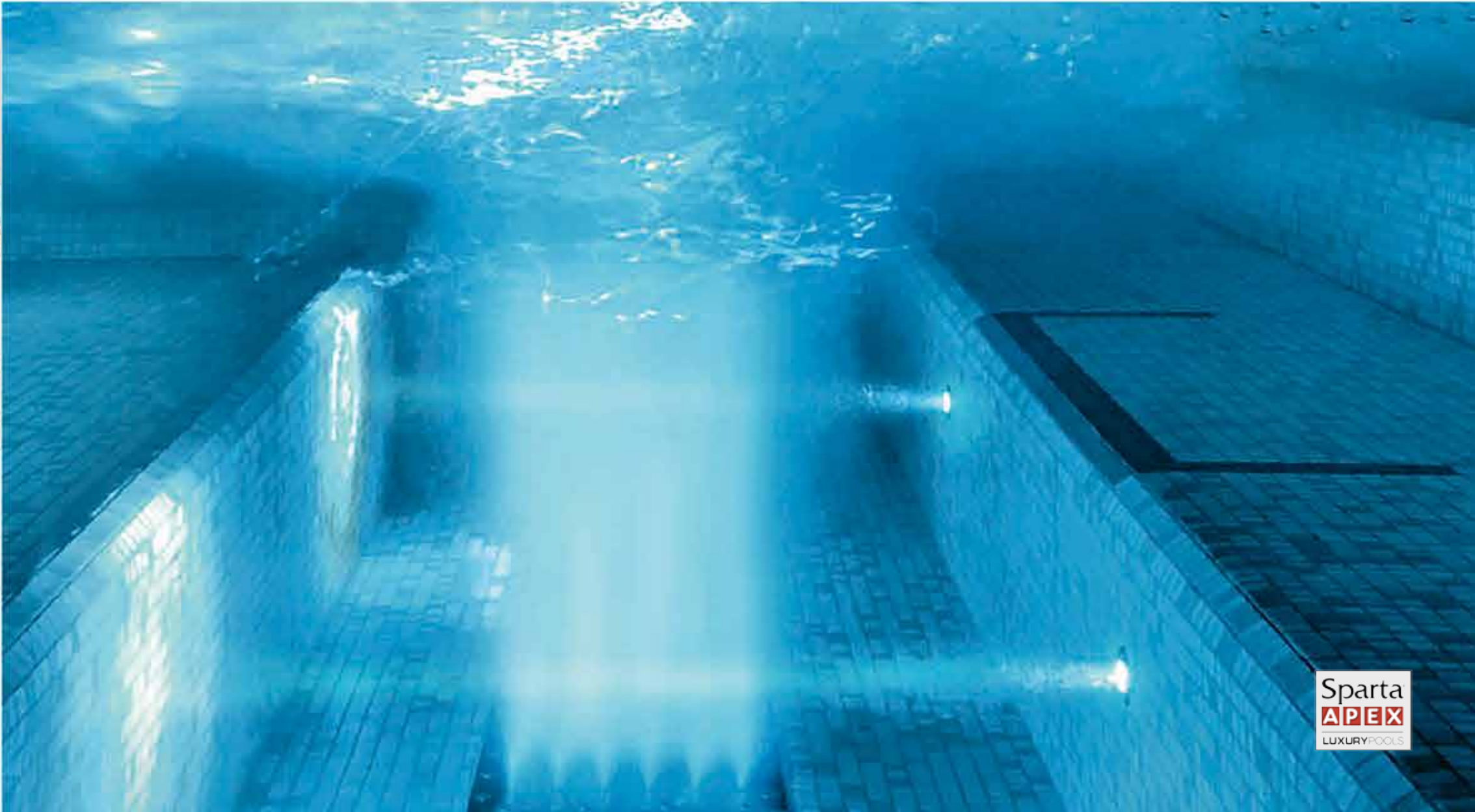
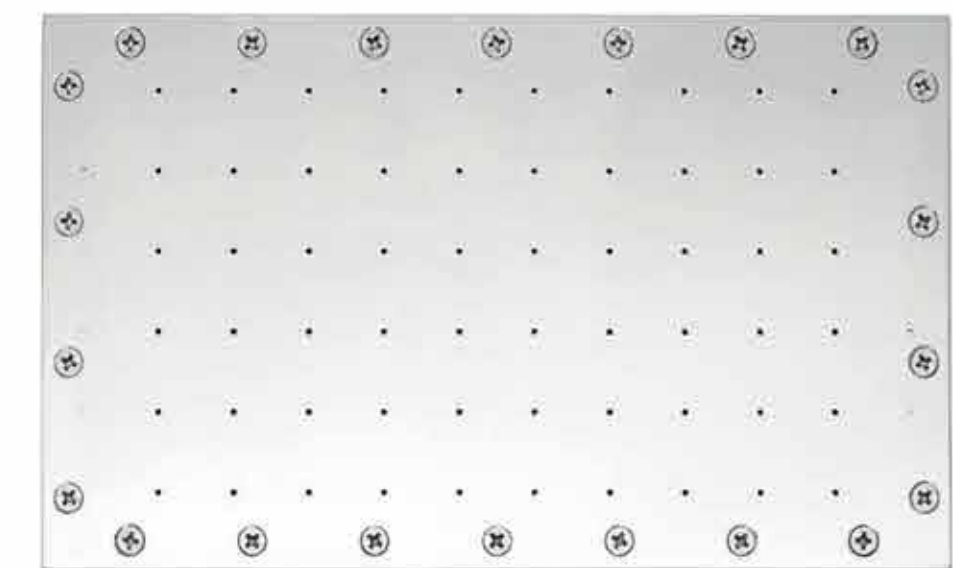




**גייזר תת רצפתי**

גייזר המורכב בתחתית הבריכה ומחובר באמצעות צנרת מקשרת למערכת הזרמת אוויר (בלאור) הפעלה באמצעות כפתורי Piezo.

JetStream PERLA		
Montage / Installation	Beckenboden, Sitzebene, Liege Pool floor, seat, bed	
Aufnahmeleistung (Watt) Power consumption (watts)	Version 400 V Version 230 V	400 – 2.200 400 – 2.200
Durchfluss (m <sup>3</sup> pro Stunde) Flow rate (cubic metres per hour)	Version 400 V Version 230 V	80 – 318 80 – 318
Ein-/Aus-Schalter in Pneumatik-Ausführung On/off switch operates pneumatically	Auf Wunsch On request	
Ein-/Aus-Schalter PIEZO On/off switch PIEZO	Auf Wunsch On request	
Anschlussspannung (Volt) Voltage (volts)	Version 400 V Version 230 V	230/400/3 Ph. 230/1 Ph.
Ansaugfilter / Inlet filter	Auf Wunsch / On request	
Zusatzschalldämpfer / Auxiliary silencer	Auf Wunsch / On request	
Druckbegrenzungsventil / Pressure relief valve	Auf Wunsch / On request	







**מפל מים מנירוסטה "קסקייד"**

מפל מים מעוצב המורכב לצד הבריכה. הפעלה באמצעות כפתורי Piezo.



JetStream CASCADA S    JetStream CASCADA L

Montage / Installation	Am Beckenrand / On pool edge	
Höhe / Installation	687 mm	997 mm
Achzweleistung (Watt) Power consumption (watts)	Version 400 V Version 230 V	2.500 1.700
Volumenstrom (Liter pro Sekunde) Flow (liters per second)	Version 400 V Version 230 V	13 11
LED-Beleuchtung integriert (LED integrated lighting)		•
Ein/Aus-Schalter PEZO On/off switch PEZO		•
Anschlussspannung (Volt) Voltage (volts)	Version 400 V Version 230 V	230/400/3 Ph. 230/1 Ph.



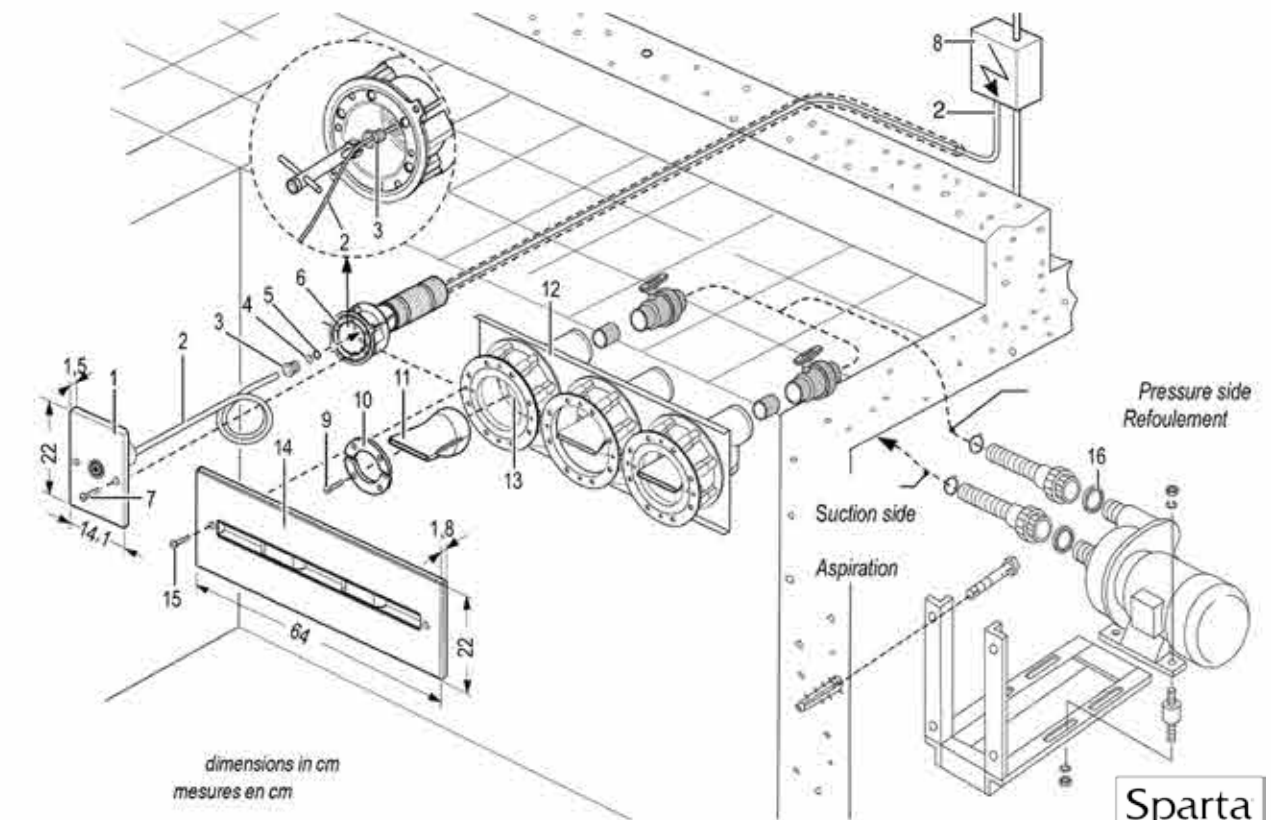
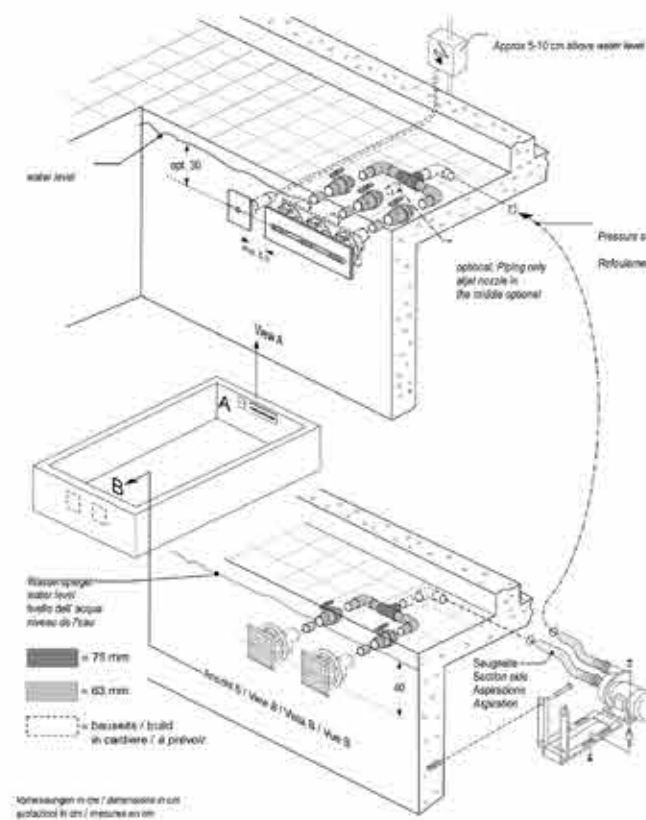




**ג'ט שחיה נגד הזרם "טריווה"**

ג'ט עוצמתי המורכב על גבי דופן הבריכה ומצויד בשלושה פתחי הזרמת מים לשחיה נגד הזרם, פנל חזית מנירוסטה מלוטשת ניתן להפעיל את המערכת באמצעות מנוע אחד, שניים או שלושה. הפעלה באמצעות כפתורי Piezo.

- Designed to be suitable for professional training
- Available for flow rates from 75 m<sup>3</sup> to 225 m<sup>3</sup>
- FlatStream technology
- Extremely powerful and smooth current
- Less turbulent water surface than with conventional counter-current systems
- 3-step operation via JetStream PIEZO, the new pressure-sensitive single-button control
- Frequency converter for programming current sequences (special package)
- Touch display (special package)
- WAVE safety intake cover plates included



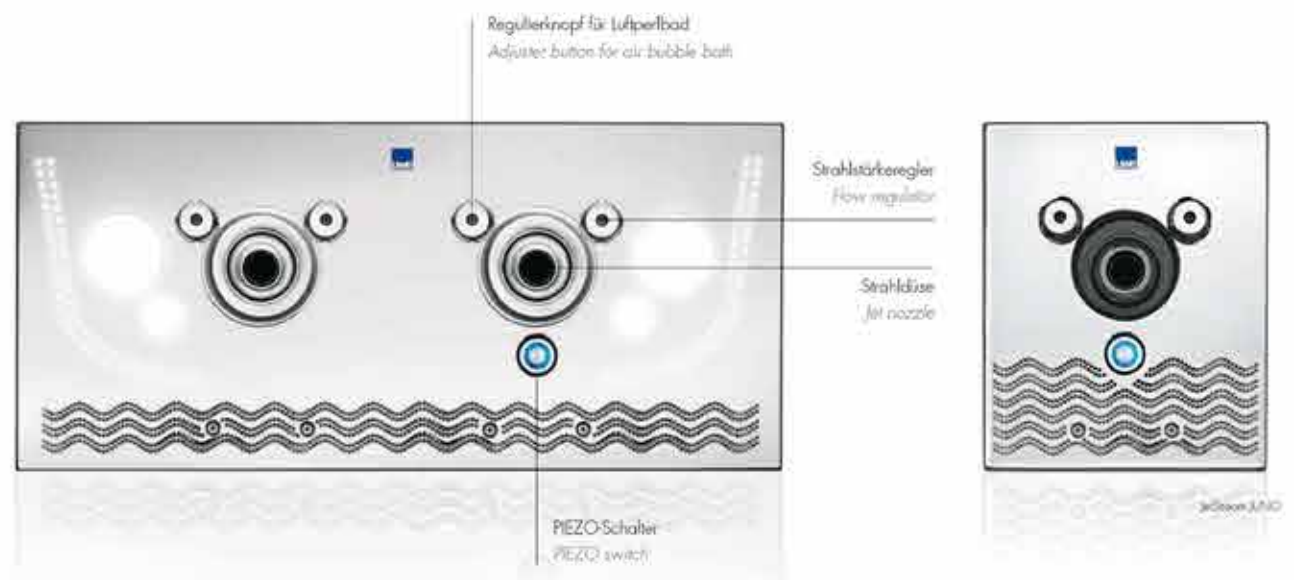




### ג'ט שחיה נגד הזרם "במבו"

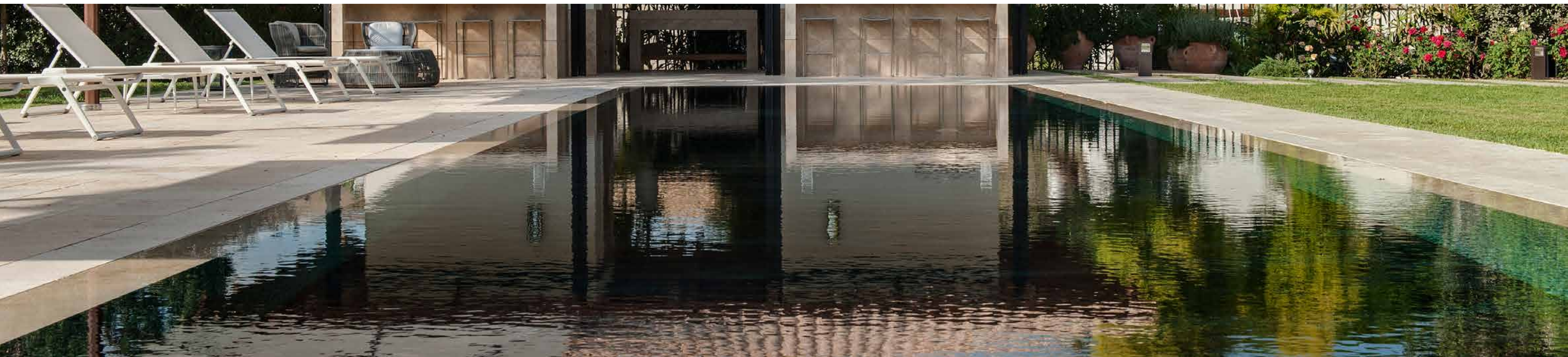
ג'ט עוצמתי המורכב על גבי דופן הבריכה ומצויד בפתח בודד או כפול לשחיה נגד הזרם, פנל חזית מנירוסטה מלוטשת. הפעלה באמצעות כפתורי Piezo המורכב על גבי גוף הג'ט.

		jetSwim BAWBO 2	
Montage (Installation)		Beckenwand Pool wall	
Aufnahmestärke (Max)	Version 400 V	3.520	
Power consumption (max)	Version 230 V	3.220	
Dusen / Nozzles		2 Schwerdüsen, 2 Strahlnozzeln	
Volumenstrom (liter pro Sekunde)	Version 400 V	21	
Flow (liter per second)	Version 230 V	18	
Volumenstrom stufenlos einstellbar		Fully adjustable flow	
Luftperforator Air bubble bath		•	
Luftmenge stufenlos einstellbar		Fully adjustable air flow	
Beleuchtung auf Wunsch		Optional lighting	
		2 x 10 W/str. 2 x 10 watt	
Ein-/Aus-Schalter On/off switch		pneumatisch pneumatisch	PIEZO PIEZO
Anschl. spannung (Volt) Voltage (volts)	Version 400 V Version 230 V	230/400/3 Ph. 230/1 Ph.	
Geignet für Seewasser sowie Becken mit Überflutungsrinne oder großer Wandaufkleber (optional available for seas water or for pools with overflow channels or water wall walls)		•	
Massagestrahl aus Edelstahl Massage hose or nozzle		Auf Wunsch On request	





רצפות הידראוליות - Aqualift - Movable floor





### בריכת גלישה סמויה עם רצפה הידראולית

הביקוש לבריכות עם ריצפה הידראולית הינו במגמת עליה מתמדת - זהו הפתרון הטוב ביותר לשמירה על בטיחות הילדים כשיש בריכה בבית. יתרון נוסף הוא, הגדלת שטח הגינה כשהבריכה סגורה. השימוש בריצפה הידראולית מאפשר ליהנות מכל העולמות - גם גינה גדולה וגם בריכה, ניתן לחפות את רצפת הבריכה בדק מעץ עמיד למים או בחיפוי אבן.



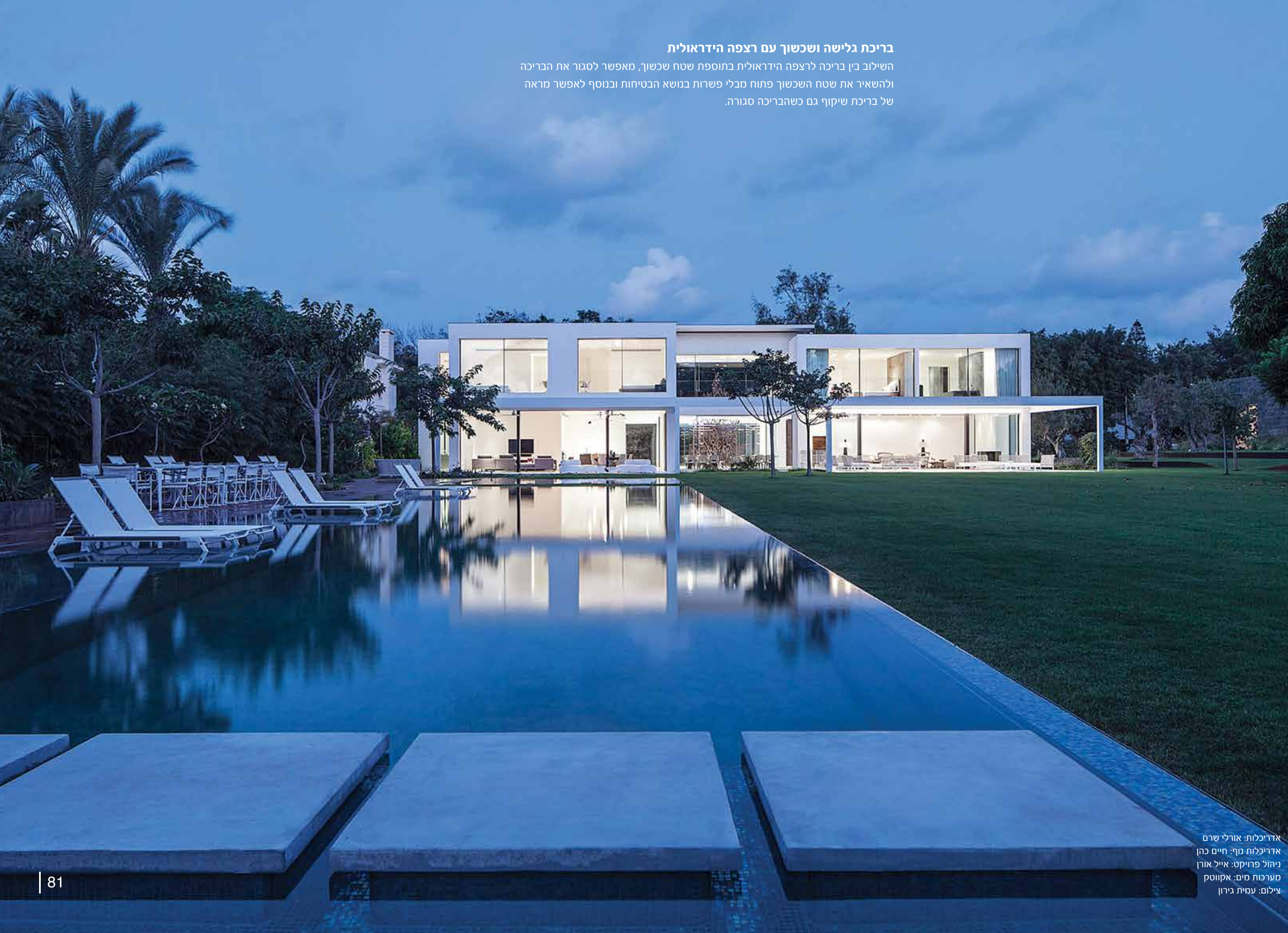
אדריכלות: אירית אסקלרוד, פיצו קדם  
אדריכלות נוף: חיים כהן  
ניהול פרויקט: אסף לופו  
מערכות מים: אקווסק  
צילום: עמית גירון





### בריכת גלישה ושכשוך עם רצפה הידראולית

השילוב בין בריכה לרצפה הידראולית בתוספת שטח שכשוך, מאפשר לסגור את הבריכה ולהשאיר את שטח השכשוך פתוח מבלי בנושא הבטיחות ובנוסף לאפשר מראה של בריכת שיקוף גם כשהבריכה סגורה.

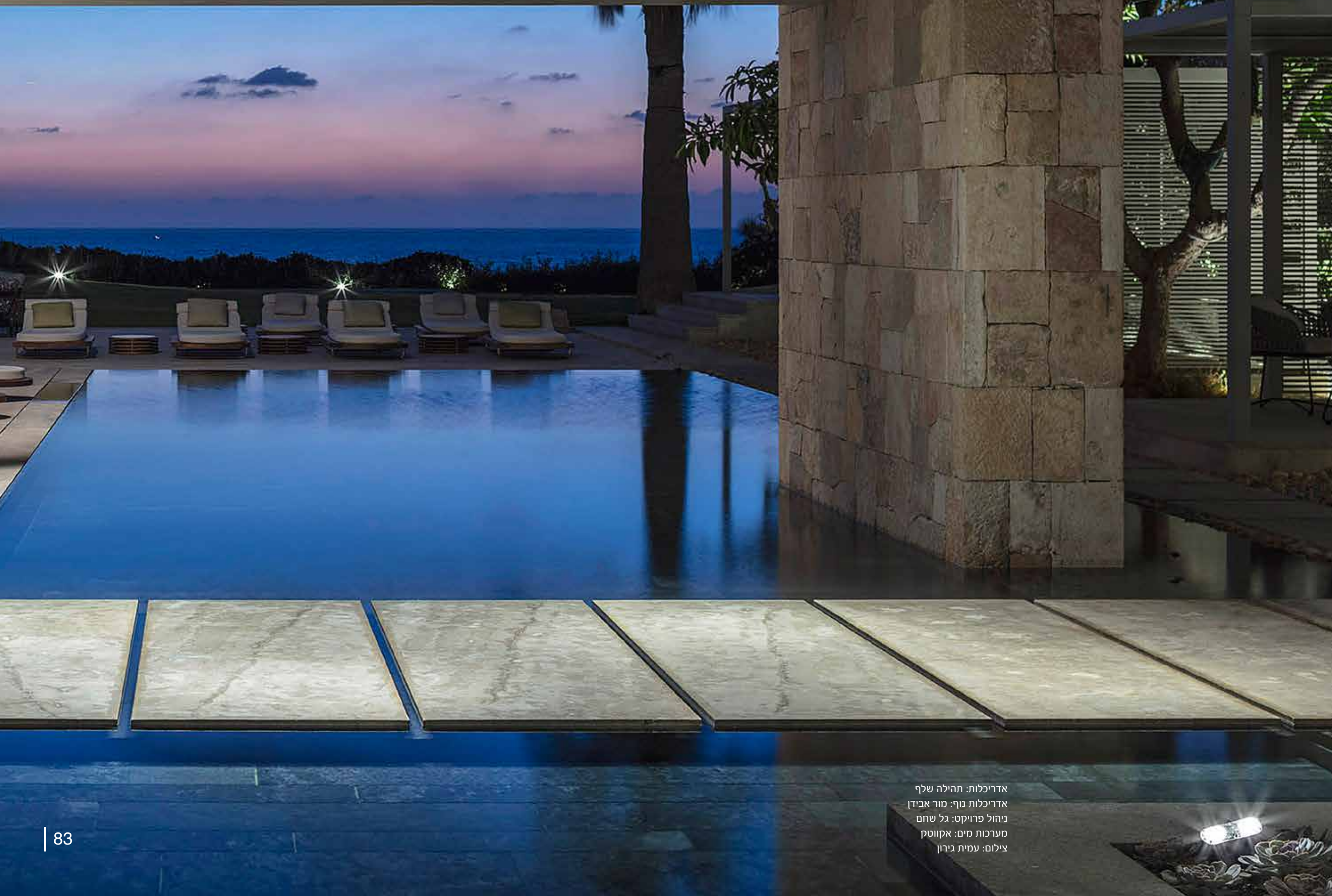


אדריכלות: אורלי שרם  
אדריכלות נוף: חיים כהן  
ניהול פרויקט: אייל אורן  
מערכות מים: אקווסק  
צילום: עמית גירון



### בריכת גלישה בשילוב שתי רצפות הידראוליות

שתי בריכות המופרדות באמצעות גשר מחופה באבני דריכה, כאשר בכל בריכה הורכבה רצפה הידראולית ובבריכה הגדולה יצרנו שיפוע בהתאם למבנה הבריכה הקיים. המערכת מופעלת באמצעות שתי בוכנות הידראוליות נפרדות המאפשרות שליטה בתהליך ההפעלה עד ליישור הרצפה עם קו השיפוע.



אדריכלות: תהילה שלף  
אדריכלות נוף: מור אבידן  
ניהול פרויקט: גל שחם  
מערכות מים: אקווסק  
צילום: עמית גירון





### בריכת גלישה אינפנייטי עם רצפה הידראולית חלקית

בריכת גלישה אינפנייטי משולבת ברצפה הידראולית חלקית, המכסה חצי משטח הבריכה. במקרה זה היה רצון לאפשר שימוש בחלק מהשטח. מאחר ונושא הבטיחות הינו במעלה הראשונה, מורכבת רשת מיוחדת עם מוטות נירוסטה בקצה הרצפה ההידראולית המונעת כניסה מתחת לבמה כשהיא סגורה.



אדריכלות: אורלי שרם  
אדריכלות נוף: חיים כהן  
ניהול פרויקט: גל שחם  
מערכות מים: אקווסק  
צילום: עמית גירון



### בריכת גלישה אינפיניטי עם רצפה הידראולית

בריכה עם דופן גלישה נגטיבית בחזית, הנשפכת לנוף אינסופי המתאחד עם הים. מאחר והבריכה בגלישה מלאה, בזמן הרמת הרצפה ההדראולית לגובה קו הריצוף שמקיף את הבריכה מתבצעת בחדר המכונות פעולה אוטומטית המורידה את מפלס המים לתוך תא האיזון שבחדר המכונות ועל ידי כך שומרת על רצפה יבשה.



אדריכלות: ענת נאור  
אדריכלות נוף: איתי שלם  
ניהול פרויקט: יהודה זימבריס  
צילום: שי אדם





**בריכת גלישה עם רצפה הידראולית בחיפוי דק**

בפרויקט זה בוצע חיפוי דק על גבי הרצפה ההדראולית בלבד ומסביב לבריכה חיפוי באבן. במקרה בו מחפים את הרצפה ההדראולית בדק אין צורך להשתמש בפלטות קישור כפי שנעשה בחיפוי אבן.



אדריכלות: דנה אוברזון  
אדריכלות נוף: רון זילברברג  
ניהול פרויקט: גל גפן  
מערכות מים: אקווסטק  
צילום: עמית גירון





**רצפות הדראוליות סדרת Easylift**  
בסדרה זו ישנן מספר מידות קבועות, ללא אפשרות שינוי  
או התאמת הרצפה לתנאי השטח.  
בכל פרוייקט מופקות תוכניות קבועות על פי המידות  
הסטנדרטיות וההתקנה מבוצעת ע"י צוות של ספרטה &  
אפס ובפיקוח של מנהל צוות מחו"ל במקרה הצורך.



אדריכלות: אירית אקסלרוד  
אדריכלות נוף: שלומי פינטו  
ניהול פרוייקט: ארז זנדברג  
מערכת מים: אקווסק







**ברכת גלישה עם רצפה הידראולית בחיפוי דק**

בפרויקט זה בוצע חיפוי דק מסביב לבריכה וגם על גבי הרצפה ההדראולית, ליצירת קו אחיד בין הבריכה לסביבתה - אפקט "הבריכה הנעלמת". ישנה חשיבות מירבית לתכנון מוקדם במקרה זה ולדיוק בביצוע.





**בריכת סקימר עם רצפה הידראולית בחיפוי דק**

בפרויקט זה בוצע חיפוי דק מסביב לבריכה וגם על גבי הרצפה ההידראולית. ליצירת קו אחיד בין הבריכה לסביבתה - אפקט "הבריכה הנעלמת". ישנה חשיבות מירבית לתכנון מוקדם במקרה זה ולדיוק בביצוע.







### פרטי ראש הברכה

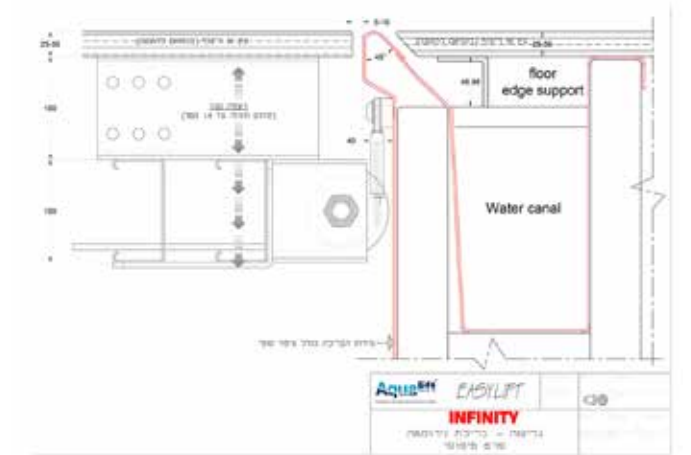
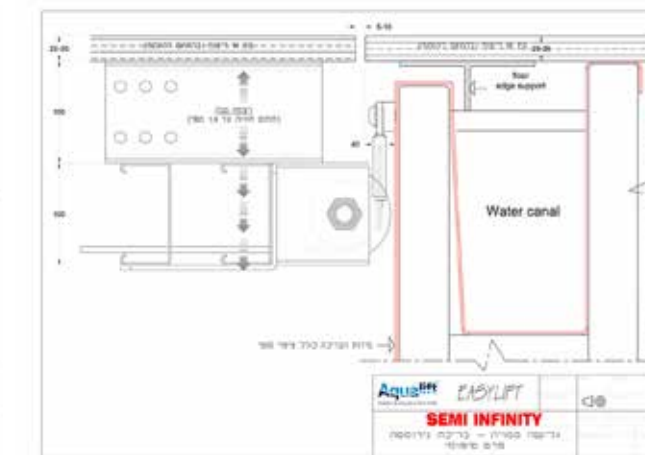
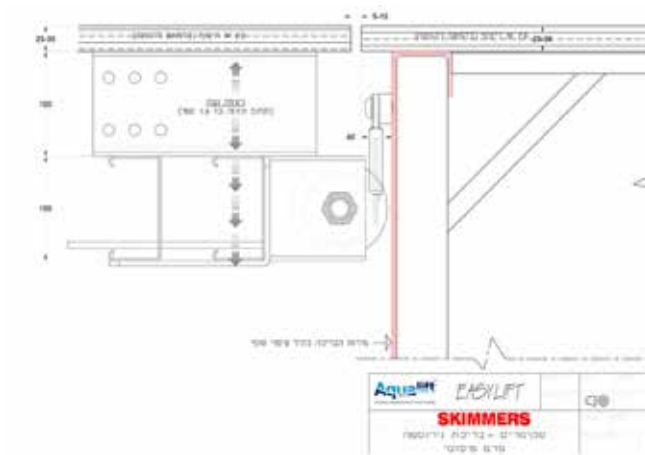
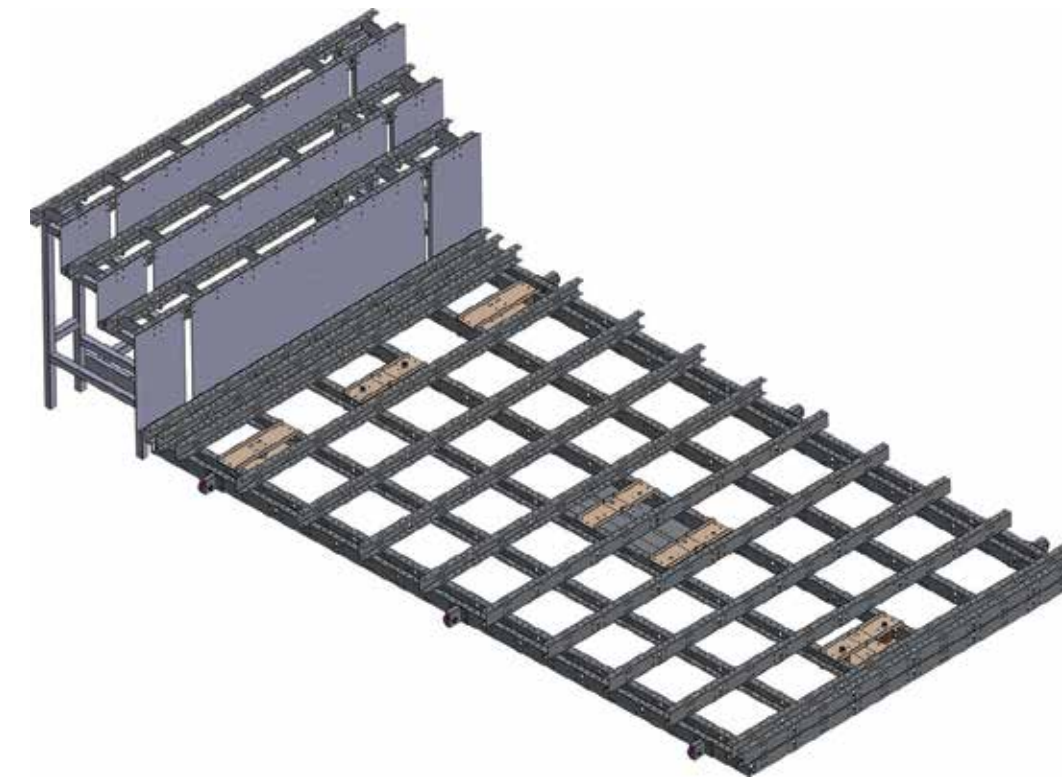
בתכנון של בריכה בה משולבת רצפה הדראולית ישנה חשיבות לתכנון מוקדם של כל פרטי הברכה והגמר שיבוצעו על ידי קבלן הבריכות. יש הבדל משמעותי בין סוגי הבריכות (סקימר/ גלישה/גלישה סמויה) כך שחשוב לתכנן ולבצע את הברכה על פי תוכניות ספציפיות לכל פרויקט.

### רצפות הדראוליות סדרת Aqualift

בסדרה זו כל רצפה הדראולית מיוצרת בהתאמה ותכנון לצורכי ודרישות הלקוח. בכל פרויקט מופקות תוכניות ספציפיות ומבוצעות מדידות בשטח על ידי צוות התכנון מאירופה. לאחר מכן, מגיע צוות התקנה מחו"ל המבצע את ההתקנה בהתאם לתנאי השטח והתוכניות שהופקו מראש.

### רצפות הדראוליות סדרת Easylift

בסדרה זו ישנן מספר מידות קבועות, ללא אפשרות שינוי או התאמת הרצפה לתנאי השטח. בכל פרויקט מופקות תוכניות קבועות על פי המידות הסטנדרטיות וההתקנה מבוצעת ע"י צוות של ספרטה & אפקס ובפיקוח של מנהל צוות מחו"ל במקרה הצורך.





**... שוחים בחומר ...**

תכנון ללא פשרות בשילוב חומרי גלם משובחים וביצוע קפדני הינם הכלים שאיתם אנו ניגשים לביצוע כל פרויקט. תכנון הנדסי קונסטרוקטיבי שמועבר למהנדסי הפרויקט על ידי צוות התכנון של אקווליפט מבוצע בכל פרויקט לגופו של ענין ובהתאם לתנאי השטח וצורכי הלקוח.

ברצפת היצור במפעלי החברה בחו"ל, כל פרויקט מיוצר ומורכב מראש ולאחר מכן מפורק, נארז ונשלח ליעד ההתקנה. בהמשך מגיע צוות הביצוע מחו"ל ומבצע את ההתקנה בשטח.

במקביל ליצור בחו"ל מתבצע ליווי צמוד של התכנון והתשתיות באמצעותנו ובתאום עם האדריכלים ומנהלי הפרויקט. בנוסף, אנו מעסיקים צוותי שרות והתקנה יעודיים בתחום זה המסוגלים לתת מענה טכני מיידי.

חברת אקווליפט מאפשרת ללקוחותיה לקבל חוזה שרות ואחריות של 10 שנים.





**מעל 1000 רצפות הידראוליות ב-20 שנה!**

עם נסיון של למעלה מ-20 שנה והקמה של למעלה מ-1000 בריכות בארץ ובעולם, בכל גודל, בכל צורה, כולל במבנים אמורפיים, מעוגלים, גלישה ועוד - כמעט ולא היה אתגר שלא התנסו בו. הירידה לפרטים הינה חלק בלתי נפרד מתהליך התכנון הראשוני בכל פרויקט אשר אנו מתכננים. המעורבות של צוות התכנון עם האדריכל/מנהלי הפרויקט מתבצעת באופן רציף לכל אורך הדרך תוך שמירה ושימת דגש קפדנית על התכנון מול הביצוע בפועל. בכל פעם שאנו נכנסים לפרויקט מאתגר ומורכב, אנו ניגשים עם נכונות ללכת צעד אחד מעבר לקצה כדי לממש את חלומו של הלקוח. הידע והנסיון שנצבר במהלך השנים מאפשר לנו להגשים כמעט כל חלום ותכנון, מורכב ככל שיהיה.





Pool covers - כיסויים לבריכות







### מנגנון סגירה בהזזה לבריכות שחיה H-line

סדרת ה-H-LINE מאפשרת פתיחה וסגירה של בריכת השחיה באמצעות לחיצה על כפתור המפעיל מנגנון הזזה הנע על גבי המסילות ופותח את הבמה במספר אפשרויות - לאורך, לרוחב או מהאמצע לשני הצדדים.

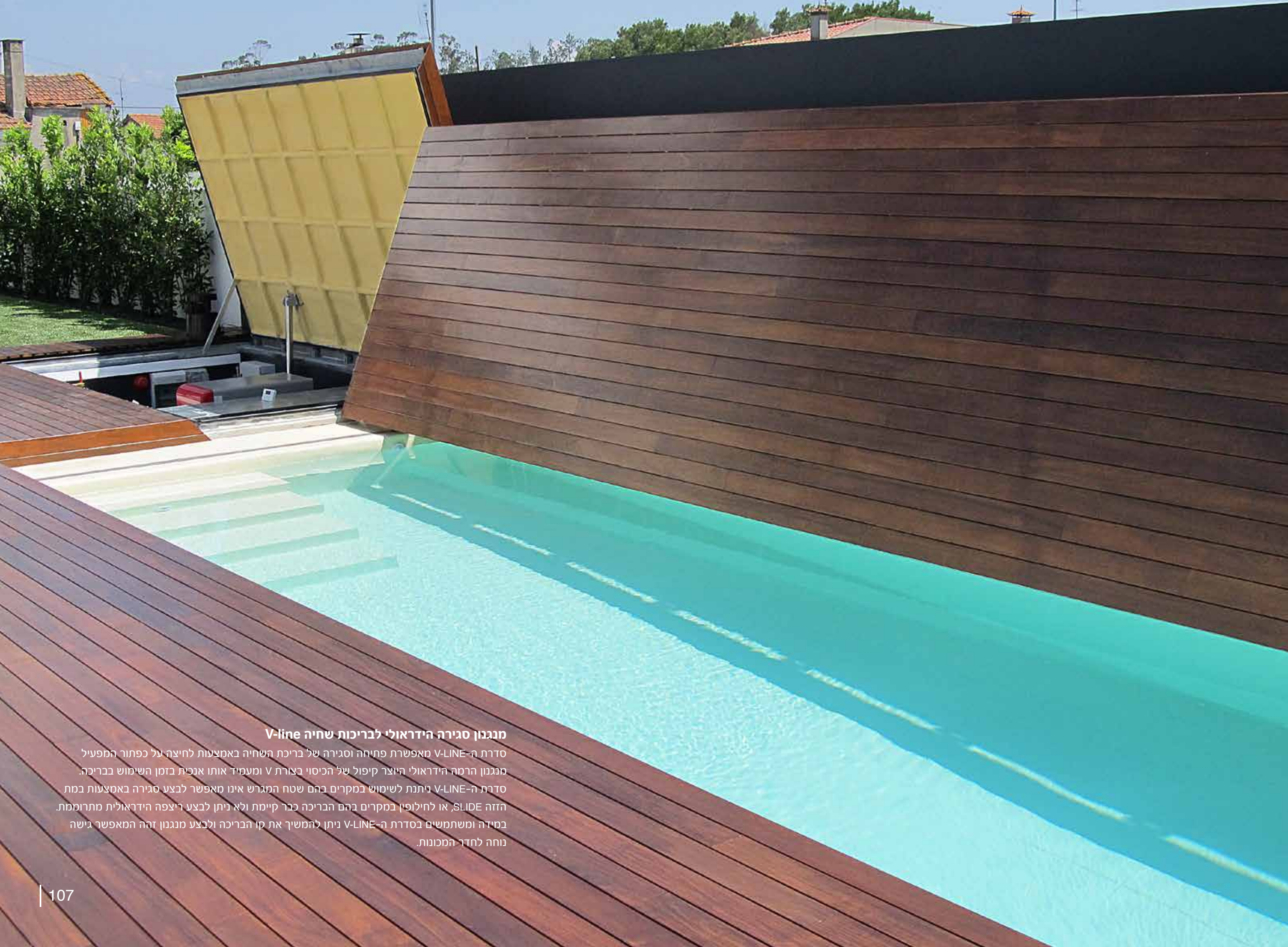
סדרת ה-H-LINE ניתנת לשימוש במקרים בהם שטח המגרש מאפשר לבצע סגירה באמצעות במת הזזה על פני שטח השווה לשטח הבריכה. במידה ומשתמשים בסדרת ה-H-LINE במת ההזזה תהיה מוגבהת מעל מפלס הריצוף. במקרים מסויימים ובתכנון מוקדם, ניתן להסיע את הבמה אל מחוץ לשטח הבריכה ולהוריד אותה למפלס הריצוף באמצעות מערכת הידראולית.



אדריכלות: שרון נימן  
אדריכלות נוף: "רותם יוצרים נוף"  
ניהול פרויקט: שחר ורעי

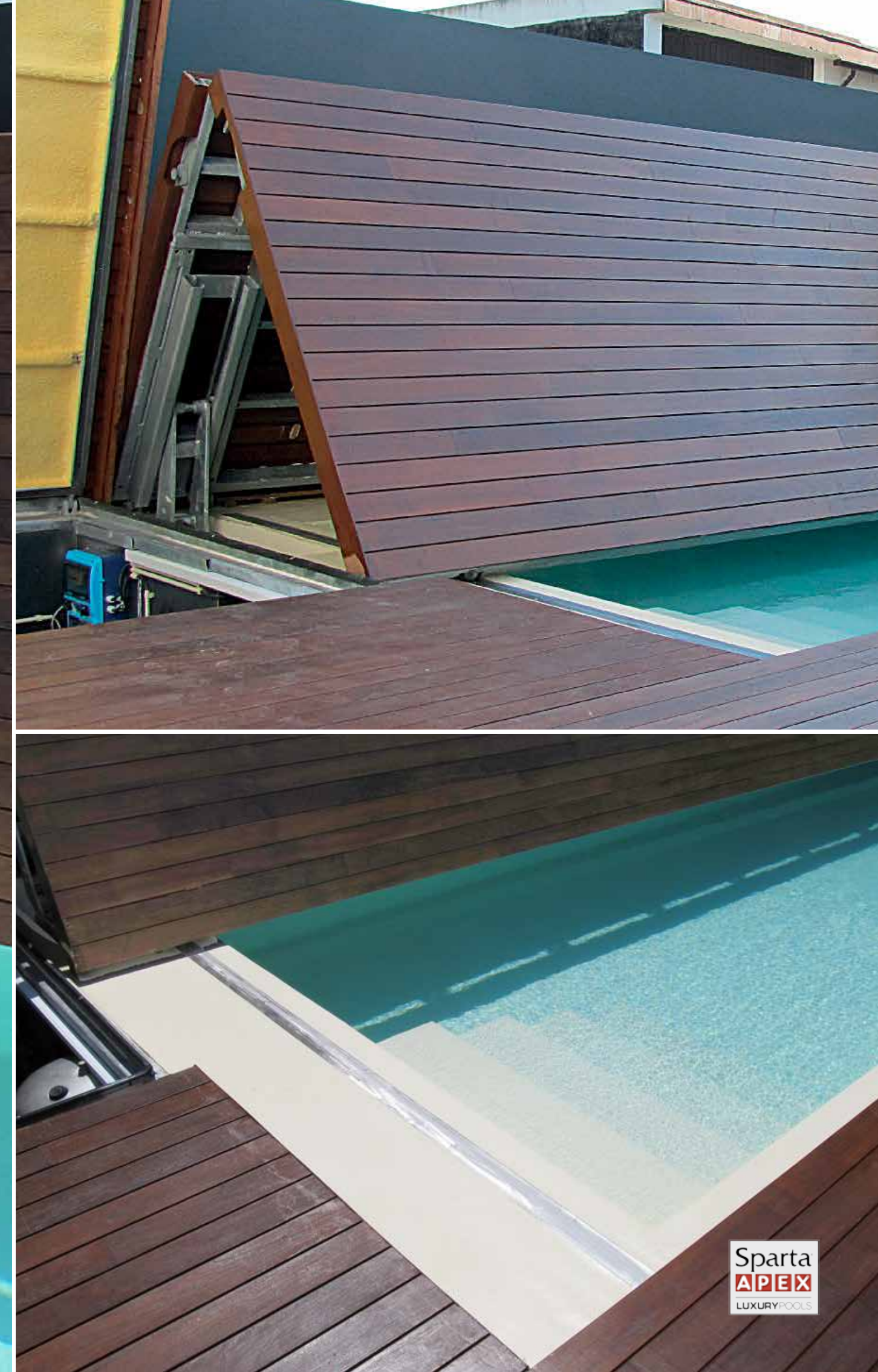






### מנגנון סגירה הידראולי לבריכות שחיה V-line

סדרת ה-V-LINE מאפשרת פתיחה וסגירה של בריכת השחיה באמצעות לחיצה על כפתור המפעיל מנגנון הרמה הידראולי היוצר קיפול של הכיסוי בצורת V ומעמיד אותו אנכית בזמן השימוש בבריכה. סדרת ה-V-LINE ניתנת לשימוש במקרים בהם שטח המגרש אינו מאפשר לבצע סגירה באמצעות במת הזזה SLIDE, או לחילופין במקרים בהם הבריכה כבר קיימת ולא ניתן לבצע ריצפה הידראולית מתרוממת. במידה ומשתמשים בסדרת ה-V-LINE ניתן להמשיך את קו הבריכה ולבצע מנגנון זהה המאפשר גישה נוחה לחדר המכונות.







בריכת זרמים דגם M מידות: אורך: 457, רוחב: 239, גובה: 124 ס"מ



בריכת זרמים דגם XL מידות: אורך: 550 רוחב: 250, גובה: 134 ס"מ

**בריכת זרמים משולבת במנגנון סגירה חשמלי סמוי**  
 סדרת בריכות הזרמים המשלבת כיסוי חשמלי סמוי כחלק אינטגרלי מהבריכה. בסידרה זו שני דגמים, במידות שונות, הניתנים להתקנה שקועה או עילית כאשר מנגנון הסגירה מתיישר לקו העליון של הבריכה. הכיסוי בנוי משלושה מנגנוני קיפול וסגירה אשר מאפשרים שימוש בשטח כולל מנימלי (35 ס"מ בסך הכל). ניתן לקבל את הכיסוי בחומרי גמר שונים כגון: ויניל, בד סנברלה וציפוי אמיל. ניתן להזמין בכל מגוון צבעי RAL. הבריכות משלבות את כל המערכות הדרושות להפעלה וכן חדר מכונות, מערכת שחייה נגד הזרם, ג'טים לעיסוי, חימום ותאורה.

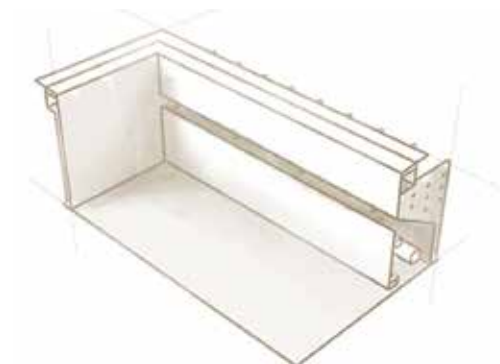






**כיסוי תריס נגלל PVC לבריכות שחיה**

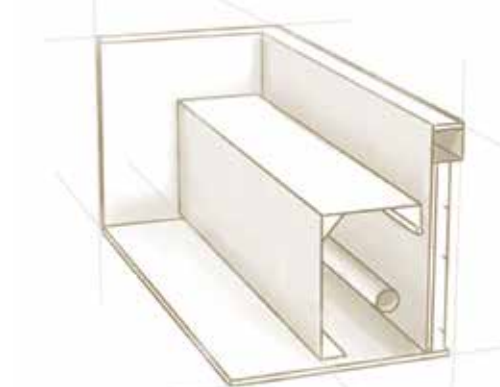
כיסוי תריס המיועד לכל סוגי הבריכות ומאפשר סגירת הבריכה בלחיצת כפתור. הכיסוי משמש כפיתרון תרמי השומר על חום המים ומונע כניסת עלים וליכלוך לשטח הבריכה. הכיסוי אינו משמש ככיסוי בטיחות וניתן להתקין אותו במספר אפשרויות: מעבר לדופן הבריכה, בתחתית ומתחת לספסל. ניתן לקבל את התריס ב-PVC או בפוליקרבונט ובמספר רב של גוונים. הפתיחה מתבצעת באמצעות מפתח עם קודן הממוקם בקשר עין עם הבריכה.



SLATE COVER PIT מיקום תריס גלילה בנישה מיושרת עם דופן הבריכה



SLATE COVER BENCH מיקום תריס גלילה מתחת לספסל עם דופן הרמה נשלפת



SLATE COVER BENCH מיקום תריס גלילה מתחת לספסל





### כיסוי נגלל PVC לבריכה

משמש כאלמנט בטיחותי בבריכות שחיה. הכיסוי נע בתוך מסילות באמצעות כננת סמויה הממוקמת בקצה הבריכה ומחוברת למוט מוביל ומערכת כבלים. ניתן לבצע באמצעות מסילות סמויות מתחת לקו האבן או לחילופין באמצעות מסילות עיליות.



אדריכל: עודד לביא  
אדריכלות נוף: "רותם יוצרים נוף"  
ניהול פרויקט: דרור קליין



**מעקה חשמלי לבריכה - APEXRAIL**

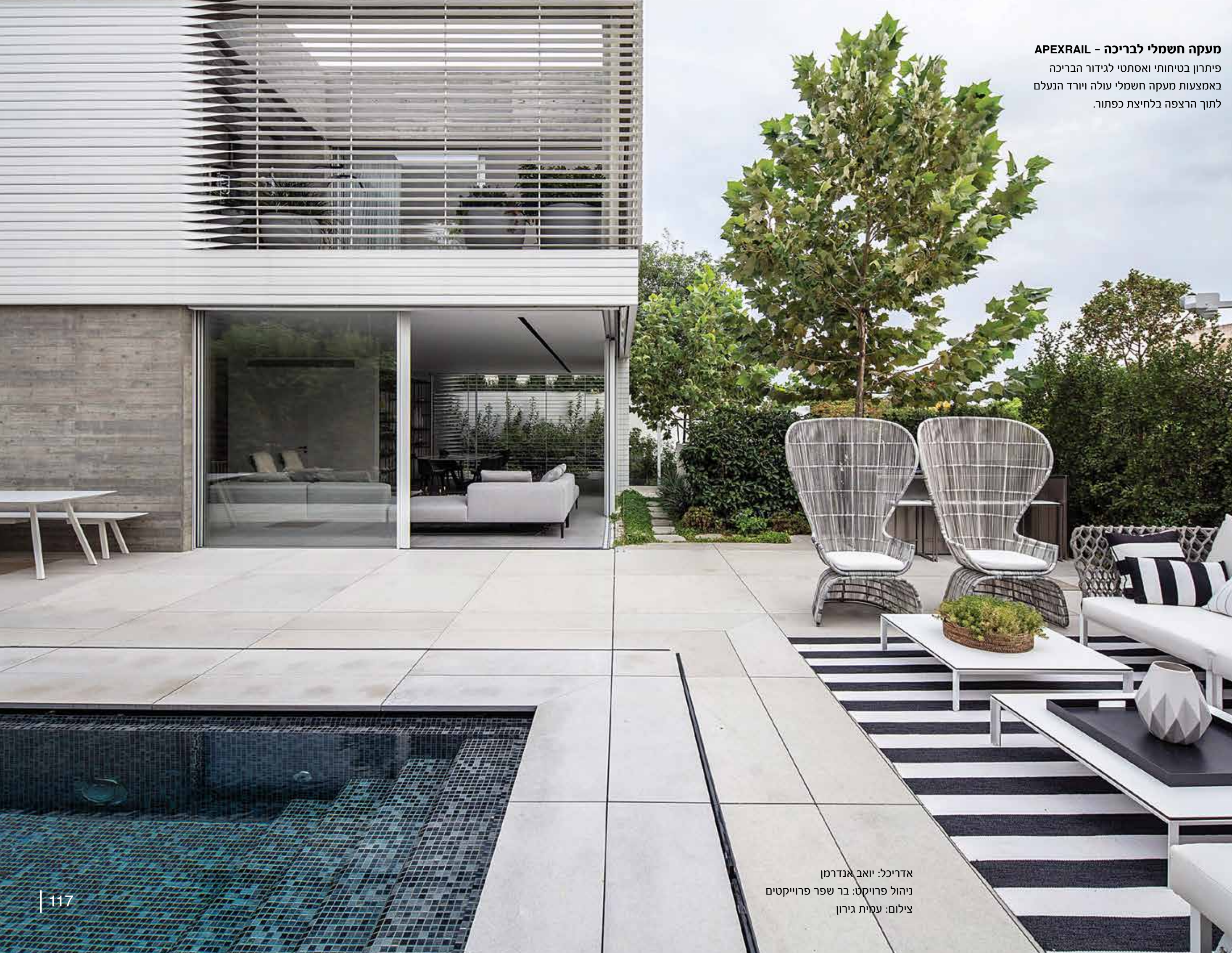
פיתרון בטיחותי ואסתטי לידוד הבריכה באמצעות מעקה חשמלי עולה ויורד הנעלם לתוך הרצפה בלחיצת כפתור.



אדריכל: טלי ארינוס / וקנין מונטרו  
ניהול פרויקט: בר שפר פרויקטים  
צילום: עמית גירון







**מעקה חשמלי לבריכה - APEXRAIL**

פיתרון בטיחותי ואסתטי לגידור הבריכה  
באמצעות מעקה חשמלי עולה ויורד הנעלם  
לתוך הרצפה בלחיצת כפתור.

אדריכל: יואב אנדרמן  
ניהול פרויקט: בר שפר פרויקטים  
צילום: עמית גירון







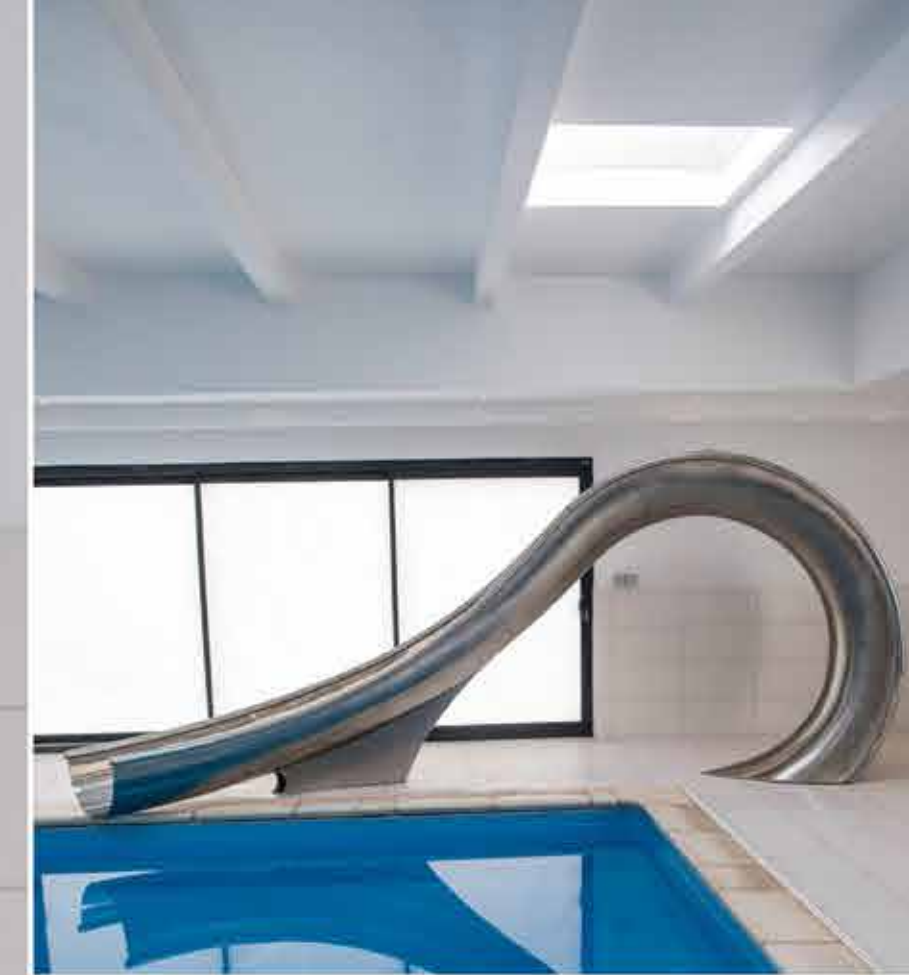


### מגלשת נירוסטה REFLECTION

מה יותר מהנה מגלישה לבריכה דרך מגלשה?  
מגלשת נירוסטה מוברשת - שידרוג שהופך את החוויה למהנה יותר.  
הסיבה המרכזית להעדן של מגלשות בבריכות שחייה הוא העיצוב שלהן.  
לפניכם דגם של מגלשת נירוסטה במבנה מפותל, כשהדגש הוא על העיצוב.



















**גשר הצללה - Gate shade**

מערכת הצללה המעוצבת כגשר עם סוככי זרועות אופקיים הנפתחים משני צידי הגשר ויוצרים שטח הצללה רחב ידיים. המערכת הינה בעלת מנגנוני פתיחה חשמליים ומכנסת לתוכה באופן סמוי את זוג הסוככים, כך שבמצב סגירה מתקבל מראה של גשר. ניתן לשלב במבנה הבסיסי מערכת תאורת לד וחיבור למערכת סאונד. פתרון אידיאלי מעל בריכת שחיה או פינת ישיבה עד לרוחב 5 מ'.





## מערכת הצללה מתכווננת - Flexy zen

סדרת הפלקסי-זן מאפשרת מיקום של מערכת ההצלה מחוץ לשטח המוצלל. במצב סגירה הסוכך מתכנס בצמוד לאחד הצדדים בהפעלה חשמלית. ניתן ליצור רצף מודולרי של מספר סוככים. משולב בתאורת לד אינטגרלית, אפשרות לכיוונון של זווית ההצללה (ידני).







**מערכת הצללה זוגית מתכווננת - Flexy twin**

סדרת הפלקסי-טווין מאפשרת מיקום של מערכת ההצללה במרכז השטח המוצלל. ניתן לכוון כל כנף באופן עצמאי לקבלת הצללה מושלמת. בד הסוכך מתכנס לצדדים בדומה לווילון רומאי, הפעלה ידנית.





### מפרשי הצללה - Sun sail

סדרת מפרשי הצללה חשמליים משולשים במגוון פתרונות כמשולש בודד או כפול. מערכת הנשלטת באמצעות שלט או לחילופין בחיבור למערכת בית חכם. קיים מגוון צבעים RAL.







### פרגולת אלומיניום מתכוננת

אחד היתרונות הבולטים בפרגלה מתכוננת הוא היכולת לשלוט בזווית הרפרפות בהתאם למיקום השמש. מבנה הפרגולה מיוצר מאלומיניום וניתן לקבלו בכל צבעי ה-RAL. אפשר לשלוט בכיוון הרפרפות וישנה גם אפשרות לאיסוף, הגנה מפני גשם ושמש וניקוז עצמי. ניתן לקבל עם מערכת עמודים אינטגרלית או על גבי פרגולת בטון/ברזל בנויה.







### פרוייקט בית האח הגדול 2018

הקמת הבריכה בבית הכי מפורסם במדינה, "בית האח הגדול" בנווה אילן, היוותה אתגר משמעותי ודרשה תכנון וביצוע בלוחות זמנים כמעט בלתי אפשריים, כאשר ההיבט האדריכלי היווה את האתגר המשמעותי ביותר בפרוייקט.

מהפגישה הראשונה בה הוצגו בפנינו התוכניות הרעיוניות, ועד לרגע שבו הפעלנו את הבריכה, עבר פרק זמן של ארבעה חודשים בלבד. בפרק זמן זה נדרש האדריכל להפיק תוכניות של הבריכה ובהן הפרטים הקטנים ביותר. לאחר קבלת התוכניות מהאדריכל, הפקנו אנחנו את תוכניות היצור, העברנו לאישור מפקחי הפרוייקט ומשם ועד להגעת הבריכה מהספק בחו"ל, בלווי צוותים טכניים, עברו חודשיים בלבד.

במקביל ליצור הבריכה הוכנסה ליצור הרצפה ההידראולית במפעל בצרפת והגיעה לארץ בתיזמון מושלם, על מנת שברגע שתופעל הבריכה - כל המערכות יפעלו יחדיו.

בפרוייקט זה הותקנה בריכת נירוסטה בעומק של 2.5 מ' ובנפח של 100 קוב'.

העובדה שתוכנית זאת משודרת בטלוויזיה 24 שעות ביממה בשידור חי, דרשה מאיתנו זמינות ומענה מידיים לכל קריאה של צוות ההפקה.

לאור הצלחת הפרוייקט, נבחרנו להקים את הבריכה והג'קוזי גם בעונת ה-VIP.



אדריכלות: ערן בירמן  
ניהול פרויקט: יוגב בן חיים  
מנהל אתר: משה בר-נחום  
צילום: עודד סמדר








 Luxury pools by sparta&apex

**Sparta Spa**  
Advanced Spa Technologies

מרכז: אולם תצוגה לח"י - רחוב לח"י 10, בני-ברק, מול מתחם דיזיין סנטר טל. 03-7446655  
צפון: אולם תצוגה חיפה - רחוב הנפח 32, צ'ק פוסט, דיזיין סנטר, חיפה טל. 04-6661144  
מרלו"ג מחסנים והנהלה - רחוב תרשיש 15, פארק תעשייה צפוני, קיסריה טל. 04-6274241  
 ג'קוזי ספרטה ספא • Email: moshe@spartaspa.co.il • [www.spartaspa.co.il](http://www.spartaspa.co.il)



Windows, Sun Protection & Pool Solutions

משרדים ואולם תצוגה ארצי - רחוב הבונים 11, א.ת. חדש, נתניה טל. 09-8852-852  
[www.apex.co.il](http://www.apex.co.il) • Email: apex@apex.co.il  Windows, sun Protection & Pool Solutions